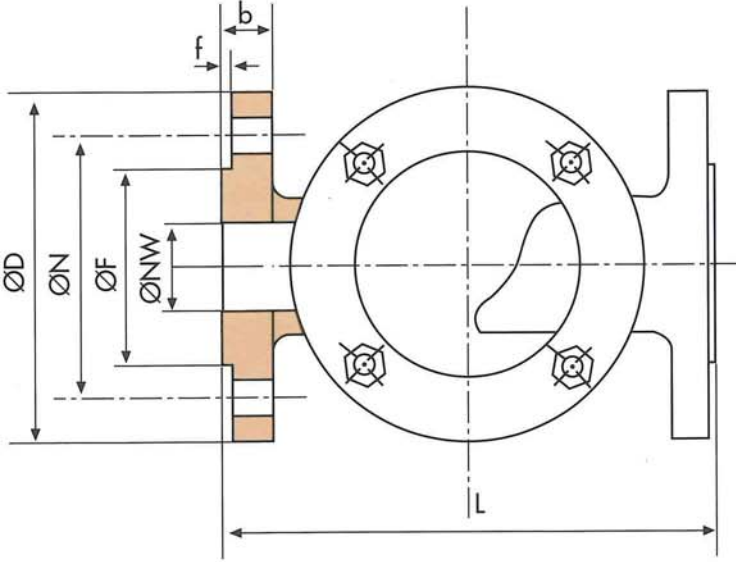


AKIŞ GÖSTERGELERİ

Tip: KV-AG



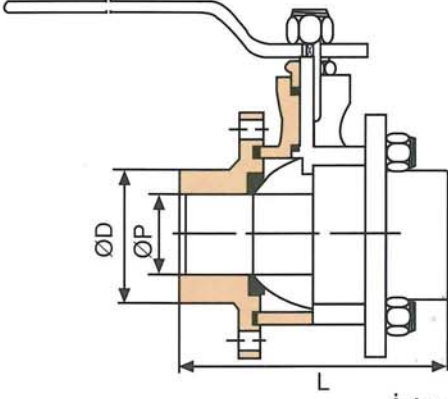
Bağlantı şekilleri-Flanşlı, Dişli, Soketli, Kaynak bağlantılı ve Rekorlu olarak imal edilir.

| Bsn | VANA ÖLÇÜSÜ | | L | ØD | ØN | ØF | b | f |
|---------------|-------------|-----|-----|-----|-----|-----|----|---|
| | INCH | ØNW | | | | | | |
| ND 16/230 Lbs | 1/2" | 15 | 130 | 95 | 65 | 45 | 14 | 2 |
| | 3/4" | 20 | 150 | 105 | 75 | 58 | 16 | 2 |
| | 1" | 25 | 160 | 115 | 85 | 68 | 16 | 2 |
| | 1 1/4" | 32 | 180 | 140 | 100 | 78 | 16 | 2 |
| | 1 1/2" | 40 | 200 | 150 | 110 | 88 | 16 | 3 |
| | 2" | 50 | 230 | 165 | 125 | 102 | 18 | 3 |
| | 2 1/2" | 65 | 290 | 185 | 145 | 122 | 18 | 3 |
| | 3" | 80 | 310 | 200 | 160 | 138 | 20 | 3 |
| | 4" | 100 | 350 | 220 | 180 | 158 | 20 | 3 |
| | 5" | 125 | 400 | 250 | 210 | 188 | 22 | 3 |
| 6" | 150 | 350 | 285 | 240 | 212 | 22 | 3 | |

Konstrüksiyon ve dizayn değişikliği yapma hakkımız saklıdır.

ALIN KAYNAKLI KÜRESEL VANALARI

Tip: KV-BW



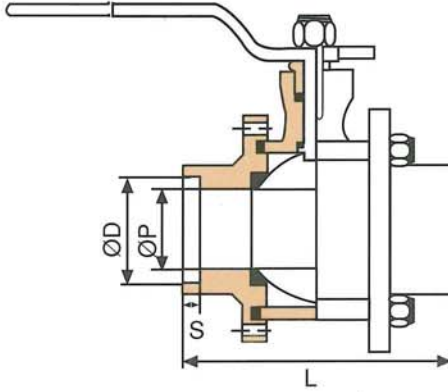
İşletme Basıncı 16 Kg/cm²

| VANA ÖLÇÜSÜ | | REDÜKSİYON GEÇ. | | | DÜZ GEÇİŞLİ | | |
|-------------|-----|-----------------|-------|-----|-------------|-------|-----|
| INCH | mm | ØP | ØD | L | ØP | ØD | L |
| 1/2" | 15 | 11 | 21.3 | 73 | 15 | 21.3 | 73 |
| 3/4" | 20 | 14 | 26.9 | 73 | 20 | 26.9 | 92 |
| 1" | 25 | 20 | 33.7 | 92 | 25 | 33.7 | 106 |
| 1 1/4" | 32 | 25 | 42.4 | 106 | 32 | 42.4 | 110 |
| 1 1/2" | 40 | 32 | 48.3 | 110 | 40 | 48.3 | 125 |
| 2" | 50 | 40 | 60.3 | 125 | 50 | 60.3 | 145 |
| 2 1/2" | 65 | 50 | 76.1 | 145 | 65 | 76.1 | 170 |
| 3" | 80 | 65 | 88.9 | 170 | 80 | 88.9 | 210 |
| 4" | 100 | 80 | 114.3 | 210 | 100 | 114.3 | 225 |



SOKETLİ KÜRESEL VANALARI

Tip: KV-SW



İşletme Basıncı 16 Kg/cm²

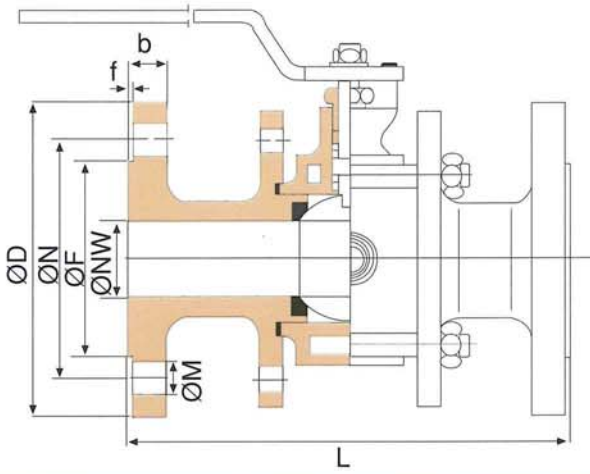
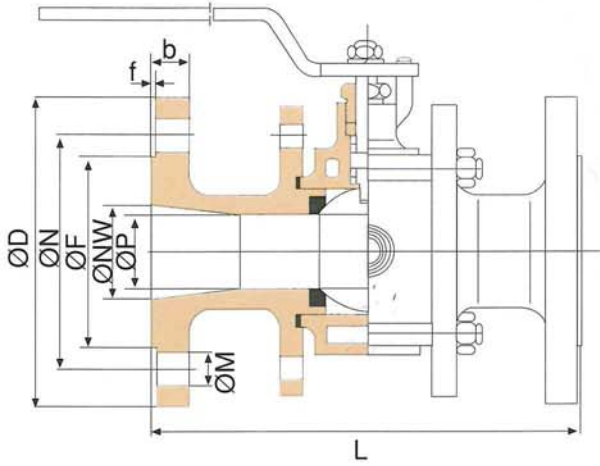
| VANA ÖLÇÜSÜ | | REDÜKSİYON GEÇ. | | | DÜZ GEÇİŞLİ | | | S |
|-------------|-----|-----------------|-------|-----|-------------|-------|-----|------|
| INCH | mm | ØP | ØD | L | ØP | ØD | L | |
| 1/2" | 15 | 11 | 21.8 | 73 | 15 | 21.8 | 73 | 9.6 |
| 3/4" | 20 | 14 | 27.2 | 73 | 20 | 27.2 | 92 | 12.7 |
| 1" | 25 | 20 | 34.0 | 92 | 25 | 34.0 | 106 | 12.7 |
| 1 1/4" | 32 | 25 | 42.9 | 106 | 32 | 42.9 | 110 | 12.7 |
| 1 1/2" | 40 | 32 | 48.8 | 110 | 40 | 48.8 | 125 | 12.7 |
| 2" | 50 | 40 | 61.0 | 125 | 50 | 61.0 | 145 | 15.8 |
| 2 1/2" | 65 | 50 | 77.0 | 145 | 65 | 77.0 | 170 | 15.8 |
| 3" | 80 | 65 | 90.0 | 170 | 80 | 90.0 | 210 | 15.8 |
| 4" | 100 | 80 | 115.0 | 210 | 100 | 115.0 | 225 | 19.0 |



Konstrüksiyon ve dizayn değişikliği yapma hakkımız saklıdır

BUHAR ÇEKETLİ KÜRESEL VANALAR

Tip: KV-BC



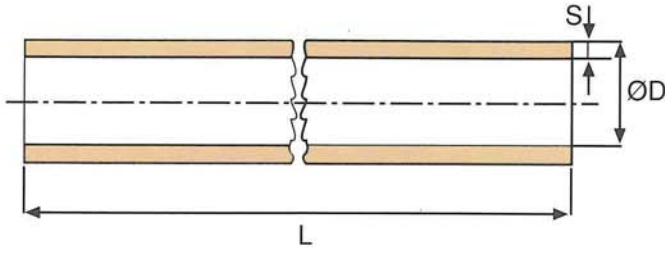
| Bsn | VANA ÖLÇÜSÜ | | ØP | L | ØD | ØN | ØF | b | f | ØM | MN |
|----------------|-------------|-----|-----|-----|-----|-----|-----|----|----|----|----|
| | INCH | ØNW | | | | | | | | | |
| ND 16/230 Lbs. | 1/2" | 15 | 11 | 130 | 95 | 65 | 45 | 14 | 2 | 15 | 4 |
| | 3/4" | 20 | 14 | 150 | 105 | 75 | 58 | 16 | 2 | 15 | 4 |
| | 1" | 25 | 20 | 160 | 115 | 85 | 68 | 16 | 2 | 15 | 4 |
| | 1 1/4" | 32 | 25 | 180 | 140 | 100 | 78 | 16 | 2 | 18 | 4 |
| | 1 1/2" | 40 | 32 | 200 | 150 | 110 | 88 | 16 | 3 | 18 | 4 |
| | 2" | 50 | 40 | 230 | 165 | 125 | 102 | 18 | 3 | 18 | 4 |
| | 2 1/2" | 65 | 50 | 290 | 185 | 145 | 122 | 18 | 3 | 18 | 4 |
| | 3" | 80 | 65 | 310 | 200 | 160 | 138 | 20 | 3 | 18 | 8 |
| | 4" | 100 | 80 | 350 | 220 | 180 | 158 | 20 | 3 | 18 | 8 |
| 5" | 125 | 100 | 400 | 250 | 210 | 188 | 22 | 3 | 18 | 8 | |
| 6" | 150 | 125 | 350 | 285 | 240 | 212 | 22 | 3 | 22 | 8 | |

| | | | | | | | | | | | |
|--------------|--------|-----|-----|-----|-----|-----|-----|----|---|----|---|
| ASA 150 Lbs. | 1/2" | 15 | 11 | 108 | 89 | 60 | 35 | 10 | 2 | 16 | 4 |
| | 3/4" | 20 | 14 | 118 | 99 | 70 | 43 | 11 | 2 | 16 | 4 |
| | 1" | 25 | 20 | 127 | 108 | 80 | 51 | 11 | 2 | 16 | 4 |
| | 1 1/4" | 32 | 25 | 140 | 118 | 89 | 63 | 14 | 2 | 16 | 4 |
| | 1 1/2" | 40 | 32 | 165 | 127 | 98 | 73 | 14 | 2 | 16 | 4 |
| | 2" | 50 | 40 | 178 | 152 | 120 | 92 | 16 | 2 | 19 | 4 |
| | 2 1/2" | 65 | 50 | 190 | 178 | 140 | 105 | 18 | 2 | 19 | 4 |
| | 3" | 80 | 65 | 203 | 191 | 152 | 127 | 19 | 2 | 19 | 4 |
| | 4" | 100 | 80 | 229 | 229 | 190 | 157 | 23 | 3 | 19 | 8 |
| | 6" | 150 | 125 | 394 | 279 | 241 | 216 | 24 | 3 | 22 | 8 |

Konstrüksiyon ve dizayn değişikliği yapma hakkımız saklıdır.

DİKİŞLİ BORULAR DIN 2463

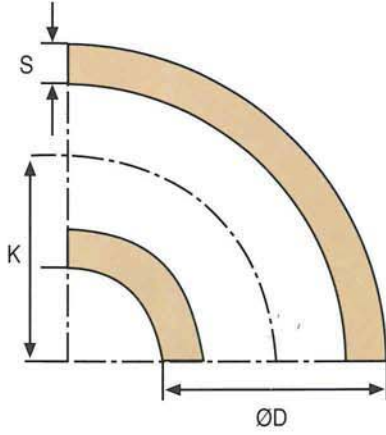
Tip: KV-B



| INCH | D | S | kg/mt | INCH | D | S | kg/mt | INCH | D | S | kg/mt | INCH | D | S | kg/mt | INCH | D | S | kg/mt |
|--------|-------|-----|-------|-------|------|--------|--------|--------|--------|--------|--------|------|--------|--------|--------|--------|--------|--------|--------|
| 3/8" | 17.2 | 1.5 | 0.600 | 45 | 45 | 1.5 | 1.644 | 85 | 125 | 2 | 6.192 | 175 | 175 | 2 | 8.704 | | | | |
| | | 2 | 0.768 | | | 2 | 2.176 | | | 2.5 | 7.700 | | | 2.5 | 10.846 | | | | |
| | 20 | 1.5 | 0.708 | | | 2.5 | 2.680 | | | 3 | 6.192 | | | 3 | 9.216 | 3 | 12.984 | | |
| | | 2 | 0.912 | | | 3 | 3.168 | | | 4 | 8.160 | | | 4 | 12.160 | 4 | 17.184 | | |
| | | 2.5 | 1.100 | | | 4 | 4.128 | | | 5 | 10.080 | | | 5 | 15.120 | 5 | 21.360 | | |
| 1/2" | 21.3 | 1.5 | 0.756 | | 2 | 2.336 | 6 | | 11.952 | 131 | 131 | | 2 | 6.492 | 180 | 180 | 2 | 8.944 | |
| | | 2 | 0.976 | | 2.5 | 2.880 | 2 | | 8.080 | | | | 2.5 | 11.160 | | | | | |
| | | 2.5 | 1.200 | | 3 | 3.432 | 3 | | 9.648 | | | | 3 | 13.344 | | | | | |
| | 25 | 1.5 | 0.888 | | 4 | 4.480 | 4 | | 12.768 | | | | 4 | 17.696 | | | | | |
| | | 2 | 1.168 | | 5 | 5.540 | 5 | | 15.840 | | | | 5 | 21.480 | | | | | |
| 3/4" | 26.9 | 1.5 | 0.960 | 50 | 50 | 1.5 | 1.836 | 95 | 139.7 | 2 | 6.928 | 200 | 200 | 2 | | 9.952 | | | |
| | | 2 | 1.264 | | | 2 | 2.416 | | | 2.5 | 8.620 | | | 2.5 | | 12.420 | | | |
| | | 2.5 | 1.540 | | | 2.5 | 2.960 | | | 3 | 10.320 | | | 3 | | 14.856 | | | |
| | | 3 | 1.824 | | | 3 | 3.552 | | | 4 | 13.664 | | | 4 | | 19.712 | | | |
| | | 1.5 | 1.008 | | | 4 | 4.640 | | | 5 | 16.920 | | | 5 | | 24.520 | | | |
| | 28 | 2 | 1.312 | | 55 | 55 | 1.5 | | 2.016 | 100 | 145 | | 2 | 7.200 | 219.1 | 219.1 | 2 | 10.912 | |
| | | 2.5 | 1.620 | | | | 2 | | 2.640 | | | | 2.5 | 8.960 | | | 2.5 | 13.620 | |
| | | 3 | 1.896 | | | | 2.5 | | 3.300 | | | | 3 | 10.704 | | | 3 | 16.296 | |
| | | 30 | 1.5 | | | | 1.080 | | 3 | | | | 3.936 | 4 | | | 13.440 | 4 | 19.280 |
| | | | 2 | | | | 1.408 | | 4 | | | | 5.158 | 5 | | | 16.320 | 5 | 24.520 |
| 2.5 | 1.740 | | 5 | 6.320 | | 6 | 20.160 | 6 | 29.280 | | | | | | | | | | |
| 1" | 33.7 | 1.5 | 1.224 | 60.3 | | 60.3 | 1.5 | 2.220 | 105 | | 150 | 2 | 7.440 | 250 | | 250 | 2 | 12.464 | |
| | | 2 | 1.600 | | | | 2 | 2.944 | | | | 2.5 | 8.620 | | | | 2.5 | 15.560 | |
| | | 2.5 | 1.960 | | | | 2.5 | 3.640 | | | | 3 | 10.320 | | | | 3 | 18.624 | |
| | | 3 | 2.328 | | | | 3 | 4.320 | | | | 4 | 13.664 | | | | 4 | 24.650 | |
| | | 4 | 3.008 | | 4 | | 5.664 | 5 | | 16.920 | | 5 | 30.800 | | | | | | |
| | 35 | 1.5 | 1.272 | | 65 | 65 | 1.5 | 2.400 | | 110 | 155 | 2 | 7.696 | | 273 | 273 | 2 | 13.613 | |
| | | 2 | 1.664 | | | | 2 | 3.168 | | | | 2.5 | 9.580 | | | | 2.5 | 17.000 | |
| | | 2.5 | 2.020 | | | | 2.5 | 3.940 | | | | 3 | 11.472 | | | | 3 | 20.350 | |
| | | 3 | 2.424 | | | | 3 | 4.680 | | | | 4 | 14.720 | | | | 4 | 27.040 | |
| | | 4 | 3.160 | | | | 4 | 6.144 | | | | 5 | 18.240 | | | | 5 | 33.680 | |
| 1 1/4" | 42.4 | 1.5 | 1.380 | 70 | | 70 | 1.5 | 2.592 | 114.3 | | 160 | 2 | 8.352 | 300 | | 300 | 2 | 15.000 | |
| | | 2 | 1.824 | | | | 2 | 3.424 | | | | 2.5 | 9.900 | | | | 2.5 | 18.700 | |
| | | 2.5 | 2.240 | | | | 2.5 | 4.240 | | | | 3 | 11.832 | | | | 3 | 22.400 | |
| | | 3 | 2.640 | | | | 3 | 5.064 | | | | 4 | 15.680 | | | | 4 | 29.760 | |
| | | 4 | 3.424 | | | | 4 | 6.656 | | | | 5 | 19.480 | | | | 5 | 37.080 | |
| | 40 | 1.5 | 1.452 | | 76.1 | 76.1 | 2.5 | 4.640 | | 120 | 168 | 2 | 8.448 | | 323.9 | 323.9 | 2 | 16.176 | |
| | | 2 | 1.920 | | | | 3 | 5.520 | | | | 2.5 | 10.400 | | | | 2.5 | 20.200 | |
| | | 2.5 | 2.360 | | | | 4 | 7.264 | | | | 3 | 12.480 | | | | 3 | 24.200 | |
| | | 3 | 2.808 | | | | 5 | 8.960 | | | | 4 | 16.480 | | | | 4 | 32.160 | |
| | | 4 | 3.648 | | | | 6 | 10.608 | | | | 5 | 20.480 | | | | 5 | 40.080 | |
| 1 1/2" | 42.4 | 1.5 | 1.548 | 80 | | 80 | 1.5 | 2.964 | 170 | | 170 | 2 | 8.448 | 323.9 | | 323.9 | 2 | 16.176 | |
| | | 2 | 2.032 | | | | 2 | 3.920 | | | | 2.5 | 10.520 | | | | 2.5 | 20.200 | |
| | | 2.5 | 2.520 | | | | 2.5 | 4.880 | | | | 3 | 12.600 | | | | 3 | 24.200 | |
| | | 3 | 2.976 | | | | 3 | 5.808 | | | | 4 | 16.704 | | | | 4 | 32.160 | |
| | | 4 | 3.872 | | | | 4 | 7.648 | | | | 5 | 20.800 | | | | 5 | 40.080 | |
| | | | | | 6 | 11.184 | 6 | 17.184 | | 6 | 24.960 | 6 | 48.000 | | | | | | |

DİKİŞLİ DİRSEKLER DIN 2605

Tip: KV-D

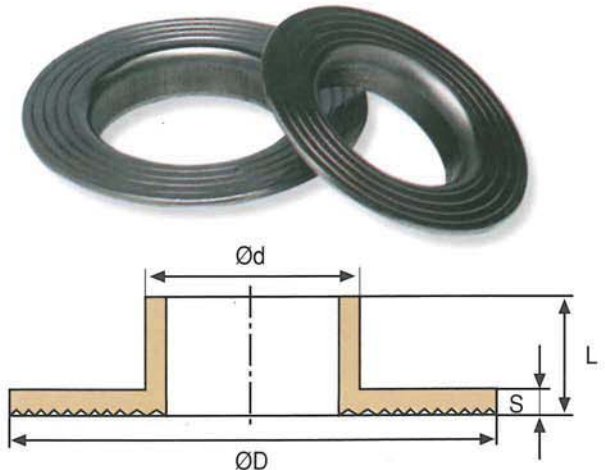


| D | S | K | D | S | K | D | S | K | D | S | K | | | | | |
|------|-----|------|------|-----|-------|-------|-----|-------|-------|-----|-----|-----|-------|-------|-----|-------|
| 21.3 | 2 | | 44.5 | 2 | 51 | 101.6 | 2 | 133.5 | 159 | 2 | 216 | | | | | |
| 25.4 | 2 | 27.5 | | 2.5 | | | 57 | | | 108 | | 2.5 | 142.5 | 168.3 | 2.5 | 228.5 |
| | 2.5 | | | 3 | | | | | | | | 3 | | | 4 | |
| 26.9 | 2 | 28.5 | 48.3 | 2 | 63.5 | 114.3 | 2 | 152.5 | 219.1 | 2 | 305 | | | | | |
| | 2.5 | | | 3 | | | 2.5 | | | 3 | | 4 | | | | |
| 30 | 2 | 33.5 | 51 | 2 | 76 | 133 | 2 | 181 | 273 | 3 | 381 | | | | | |
| | 2.5 | | | 3 | | | 2.5 | | | 3 | | 4 | 5 | 6 | | |
| 33.7 | 2 | 38 | 60.3 | 2 | 95 | 139.7 | 2 | 190.5 | 323.9 | 3 | 457 | | | | | |
| | 2.5 | | | 3 | | | 2.5 | | | 3 | | 4 | 5 | 6 | | |
| 38.1 | 2 | 45 | 76.1 | 2 | 114.5 | 150 | 2 | 203 | | | | | | | | |
| | 2.5 | | | 3 | | | 2.5 | | 3 | 4 | | | | | | |
| 40 | 2 | 46.5 | 88.9 | 2 | | | 2.5 | | | | | | | | | |
| | 2.5 | | | 3 | 2.5 | | | 3 | | | | | | | | |
| 42.4 | 2 | 47.5 | | 2 | | | 4 | | | | | | | | | |
| | 2.5 | | 3 | | 3 | | | | | | | | | | | |

YAKA DIN 2542

Tip: KV-Y

| ANMA ÇAPI NW | INCH | Ød | ØD | L | S |
|--------------------|--------|-------|-----|----|---|
| 15 | 1/2" | 21.3 | 45 | 9 | 3 |
| 20 | 3/4" | 26.9 | 60 | 10 | 3 |
| 25 | 1" | 33.7 | 70 | 12 | 3 |
| 32 | 1 1/4" | 42.4 | 80 | 15 | 3 |
| 40 | 1 1/2" | 48.3 | 88 | 17 | 3 |
| 50 | 2" | 60.3 | 102 | 20 | 3 |
| 65 | 2 1/2" | 76.1 | 122 | 20 | 3 |
| 80 | 3" | 88.9 | 140 | 22 | 3 |
| 100 | 4" | 114.3 | 158 | 22 | 3 |
| 125 | 5" | 139.7 | 188 | 22 | 3 |
| 150 | 6" | 168.3 | 212 | 23 | 3 |
| 200 | 8" | 219.1 | 268 | 25 | 3 |
| 250 | 10" | 273.0 | 320 | 25 | 3 |
| 300 | 12" | 323.9 | 370 | 30 | 3 |



DIN NORMU FLANŞLI KÜRESEL VANALAR

BOYUTLAR: NW 15/NW 125: DIN 3202 F1
NW 150/NW 250: DIN 3202 F5

| Bsn | Ø NW (mm) | REDÜKSİYON G. | | DÜZ GEÇİŞLİ | | ØD | ØN | ØF | b | f | ØM | MN |
|---------------|-----------|---------------|-----|-------------|-----|-----|-----|-----|----|----|----|----|
| | | L | ØP | L | ØNW | | | | | | | |
| ND 16/230 Lbs | NW 15 | 130 | 11 | 130 | 15 | 95 | 65 | 45 | 14 | 2 | 15 | 4 |
| | NW 20 | 150 | 15 | 150 | 20 | 105 | 75 | 58 | 16 | 2 | 15 | 4 |
| | NW 25 | 160 | 20 | 160 | 25 | 115 | 85 | 68 | 16 | 2 | 15 | 4 |
| | NW 32 | 180 | 25 | 180 | 32 | 140 | 100 | 78 | 16 | 2 | 18 | 4 |
| | NW 40 | 200 | 32 | 200 | 40 | 150 | 110 | 88 | 16 | 3 | 18 | 4 |
| | NW 50 | 230 | 40 | 230 | 50 | 165 | 125 | 102 | 18 | 3 | 18 | 4 |
| | NW 65 | 290 | 50 | 290 | 65 | 185 | 145 | 122 | 18 | 3 | 18 | 4 |
| | NW 80 | 310 | 65 | 310 | 80 | 200 | 160 | 138 | 20 | 3 | 18 | 8 |
| | NW 100 | 350 | 80 | 350 | 100 | 220 | 180 | 158 | 20 | 3 | 18 | 8 |
| | NW 125 | 400 | 100 | 400 | 125 | 250 | 210 | 188 | 22 | 3 | 18 | 8 |
| | NW 150 | 350 | 125 | 350 | 150 | 285 | 240 | 212 | 22 | 3 | 22 | 8 |
| | NW 200 | 400 | 150 | 400 | 200 | 340 | 295 | 268 | 24 | 3 | 22 | 12 |
| NW 250 | 450 | 200 | 450 | 250 | 395 | 350 | 320 | 26 | 3 | 26 | 12 | |

| | | | | | | | | | | | | |
|---------------|--------|-----|-----|-----|-----|-----|-----|-----|----|----|----|----|
| ND 40/570 Lbs | NW 15 | 130 | 11 | 130 | 15 | 95 | 65 | 45 | 16 | 2 | 15 | 4 |
| | NW 20 | 150 | 15 | 150 | 20 | 105 | 75 | 58 | 18 | 2 | 15 | 4 |
| | NW 25 | 160 | 20 | 160 | 25 | 115 | 85 | 68 | 18 | 2 | 15 | 4 |
| | NW 32 | 180 | 25 | 180 | 32 | 140 | 100 | 78 | 18 | 2 | 18 | 4 |
| | NW 40 | 200 | 32 | 200 | 40 | 150 | 110 | 88 | 18 | 3 | 18 | 4 |
| | NW 50 | 230 | 40 | 230 | 50 | 165 | 125 | 102 | 20 | 3 | 18 | 4 |
| | NW 65 | 290 | 50 | 290 | 65 | 185 | 145 | 122 | 22 | 3 | 18 | 8 |
| | NW 80 | 310 | 65 | 310 | 80 | 200 | 160 | 138 | 24 | 3 | 18 | 8 |
| | NW 100 | 350 | 80 | 350 | 100 | 235 | 190 | 162 | 24 | 3 | 22 | 8 |
| | NW 125 | 400 | 100 | 400 | 125 | 270 | 220 | 188 | 26 | 3 | 25 | 8 |
| | NW 150 | 350 | 125 | 350 | 150 | 300 | 250 | 218 | 28 | 3 | 25 | 8 |
| | NW 200 | 400 | 150 | 400 | 200 | 375 | 320 | 285 | 34 | 3 | 28 | 12 |
| NW 250 | 450 | 200 | 450 | 250 | 425 | 370 | 335 | 38 | 3 | 28 | 12 | |

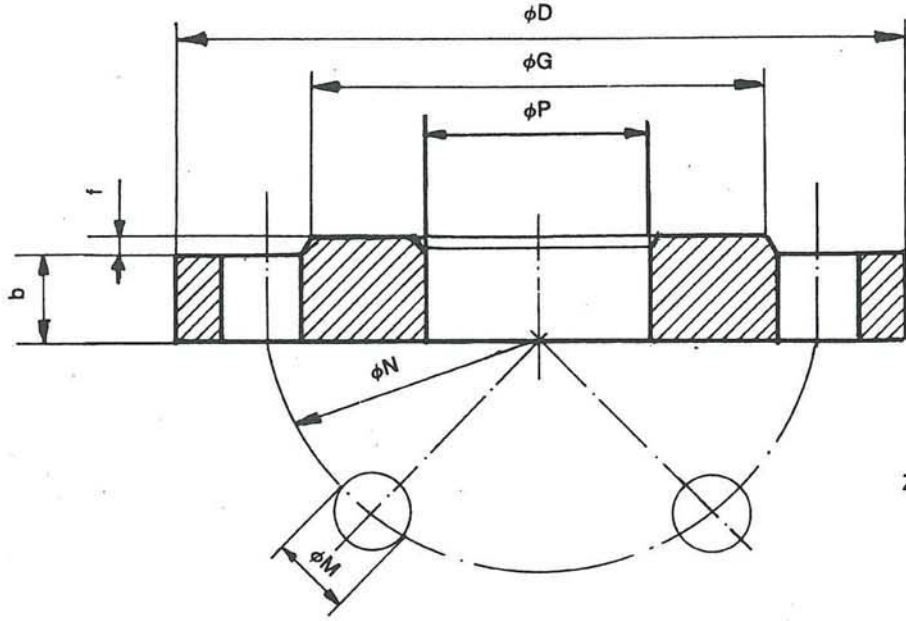
ASA NORMU FLANŞLI KÜRESEL VANALAR

| Bsn | VANA ÖLÇÜSÜ | | REDÜKSİYON G. | | DÜZ GEÇİŞLİ | | ØD | ØN | ØF | b | f | ØM | MN |
|----------------------------------------|-------------|-----|---------------|-----|-------------|-----|-----|-----|-----|----|----|----|----|
| | inch | ØNW | L | ØP | L | ØNW | | | | | | | |
| ASA 150 Lbs/10.545 Kg./cm ² | 1/2" | 15 | 108 | 11 | 108 | 15 | 89 | 60 | 35 | 10 | 2 | 16 | 4 |
| | 3/4" | 20 | 118 | 14 | 118 | 20 | 99 | 70 | 43 | 11 | 2 | 16 | 4 |
| | 1" | 25 | 127 | 20 | 127 | 25 | 108 | 80 | 51 | 11 | 2 | 16 | 4 |
| | 1 1/4" | 32 | 140 | 25 | 140 | 32 | 118 | 89 | 63 | 14 | 2 | 16 | 4 |
| | 1 1/2" | 40 | 165 | 32 | 165 | 40 | 127 | 98 | 73 | 14 | 2 | 16 | 4 |
| | 2" | 50 | 178 | 40 | 178 | 50 | 152 | 120 | 92 | 16 | 2 | 19 | 4 |
| | 2 1/2" | 65 | 190 | 50 | 190 | 65 | 178 | 140 | 105 | 18 | 2 | 19 | 4 |
| | 3" | 80 | 203 | 65 | 203 | 80 | 191 | 152 | 127 | 19 | 2 | 19 | 4 |
| | 4" | 100 | 229 | 80 | 229 | 100 | 229 | 190 | 157 | 23 | 3 | 19 | 8 |
| | 6" | 150 | 267 | 125 | 394 | 150 | 279 | 241 | 216 | 24 | 3 | 22 | 8 |
| | 8" | 200 | 292 | 150 | 457 | 200 | 343 | 299 | 270 | 28 | 3 | 22 | 8 |
| 10" | 250 | 330 | 200 | 534 | 250 | 407 | 362 | 324 | 30 | 3 | 25 | 12 | |

| | | | | | | | | | | | | | |
|---------------------------------------|--------|-----|-----|-----|-----|-----|-----|-----|-----|----|----|----|----|
| ASA 300 Lbs/21.09 Kg./cm ² | 1/2" | 15 | 140 | 11 | 140 | 15 | 95 | 67 | 35 | 13 | 2 | 16 | 4 |
| | 3/4" | 20 | 152 | 14 | 152 | 20 | 118 | 83 | 43 | 15 | 2 | 19 | 4 |
| | 1" | 25 | 165 | 20 | 165 | 25 | 124 | 89 | 51 | 17 | 2 | 19 | 4 |
| | 1 1/4" | 32 | 178 | 25 | 178 | 32 | 134 | 99 | 63 | 18 | 2 | 19 | 4 |
| | 1 1/2" | 40 | 190 | 32 | 190 | 40 | 156 | 115 | 73 | 20 | 2 | 22 | 4 |
| | 2" | 50 | 216 | 40 | 216 | 50 | 165 | 127 | 92 | 21 | 2 | 22 | 8 |
| | 2 1/2" | 65 | 241 | 50 | 241 | 65 | 191 | 149 | 105 | 24 | 2 | 22 | 8 |
| | 3" | 80 | 283 | 65 | 283 | 80 | 210 | 168 | 127 | 27 | 3 | 22 | 8 |
| | 4" | 100 | 305 | 80 | 305 | 100 | 254 | 200 | 157 | 30 | 3 | 22 | 8 |
| | 6" | 150 | 403 | 125 | 403 | 150 | 318 | 270 | 216 | 35 | 3 | 22 | 12 |
| | 8" | 200 | 419 | 150 | 419 | 200 | 381 | 330 | 270 | 39 | 3 | 25 | 12 |
| 10" | 250 | 457 | 200 | 457 | 250 | 445 | 387 | 323 | 43 | 3 | 25 | 16 | |

Konstrüksiyon ve dizayn değişikliği yapma hakkımız saklıdır.

DIN NORMU ÖZEL FLANŞLAR



Z = Delik sayısı

PN 16

DIN 2533

| DN P | D | N | G | M | b | f | Z |
|---------|-----|-----|-----|----|----|---|----|
| 10 | 90 | 60 | 40 | 14 | 12 | 2 | 4 |
| 15 | 95 | 65 | 45 | 14 | 12 | 2 | 4 |
| 20 | 105 | 75 | 58 | 14 | 14 | 2 | 4 |
| 25 | 115 | 85 | 68 | 14 | 14 | 2 | 4 |
| 32 | 140 | 100 | 78 | 18 | 16 | 2 | 4 |
| 40 | 150 | 110 | 88 | 18 | 15 | 3 | 4 |
| 50 | 165 | 125 | 102 | 18 | 17 | 3 | 4 |
| 65 | 185 | 145 | 122 | 18 | 17 | 3 | 4 |
| 80 | 200 | 160 | 138 | 18 | 19 | 3 | 8 |
| 100 | 220 | 180 | 158 | 18 | 21 | 3 | 8 |
| 125 | 250 | 210 | 188 | 18 | 23 | 3 | 8 |
| 150 | 285 | 240 | 212 | 22 | 23 | 3 | 8 |
| 200 | 340 | 295 | 268 | 22 | 27 | 3 | 12 |

PN 40

DIN 2545

| DN P | D | N | G | M | b | f | Z |
|---------|-----|-----|-----|----|----|---|----|
| 10 | 90 | 60 | 40 | 16 | 14 | 2 | 4 |
| 15 | 95 | 65 | 45 | 16 | 14 | 2 | 4 |
| 20 | 105 | 75 | 58 | 18 | 16 | 2 | 4 |
| 25 | 115 | 85 | 68 | 18 | 16 | 2 | 4 |
| 32 | 140 | 100 | 78 | 18 | 16 | 2 | 4 |
| 40 | 150 | 110 | 88 | 18 | 16 | 3 | 4 |
| 50 | 165 | 125 | 102 | 20 | 17 | 3 | 4 |
| 65 | 185 | 145 | 122 | 22 | 19 | 3 | 8 |
| 80 | 200 | 160 | 138 | 24 | 21 | 3 | 8 |
| 100 | 235 | 190 | 162 | 24 | 21 | 3 | 8 |
| 125 | 270 | 220 | 188 | 26 | 23 | 3 | 8 |
| 150 | 300 | 250 | 218 | 28 | 25 | 3 | 8 |
| 200 | 375 | 320 | 285 | 34 | 31 | 3 | 12 |

Ölçüler mm. dir.

PN 25

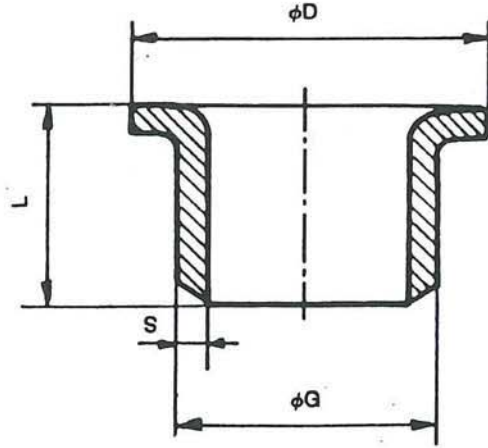
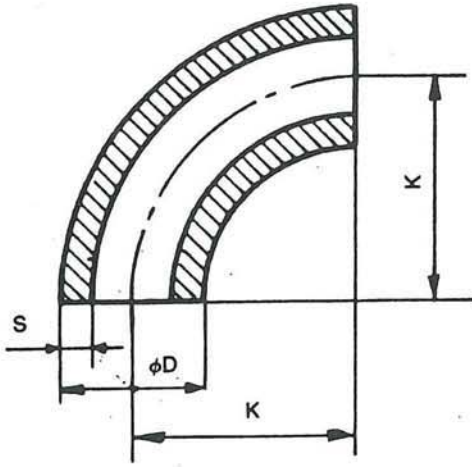
DIN 2544

| DN P | D | N | G | M | b | f | Z |
|--------------------------------------------------------|-----|-----|-----|----|----|---|----|
| DN 10-150 Flanş ölçüleri PN 40 (DIN 2545) ile aynıdır. | | | | | | | |
| 200 | 360 | 310 | 278 | 26 | 27 | 3 | 12 |

NOT

- 1- DIN 2533: PN 16 sınıfı Karbon Çelik
 - 2- DIN 2544: PN 25 Çelik ve 304
 - 3- DIN 2545: PN 40 Çelik ve 304
- armatürlerin flanş ölçülerine ait normlar olup DIN 2501 flanş yüzey ölçüleri normuyla aynıdır.

DİRSEK ve YAKALAR



DIN 2605 DİRSEKLER

| D | S | K | D | S | K | D | S | K |
|------|-----|------|-------|-----|-------|-------|-----|-------|
| 21,3 | 2 | | | 2 | | | 2 | |
| 25,4 | 2,5 | 27,5 | 76,1 | 2,5 | 95 | 168,3 | 2,5 | 228,5 |
| | | | | 3 | | | 3 | |
| 26,9 | 2 | 28,5 | | 2 | | | 4 | |
| | 2,5 | | 88,9 | 2,5 | 114,5 | | 2 | 305 |
| 30 | 2 | 33,5 | | 3 | | 219,1 | 2,5 | |
| | 2,5 | | | 2 | | | 3 | |
| 33,7 | 2 | 38 | 101,6 | 2,5 | 133,5 | | 4 | |
| | 2,5 | | | 3 | | | 2 | 381 |
| | 3 | | | 2 | | 273 | 2,5 | |
| 38,1 | 2 | 45 | 108 | 2,5 | 142,5 | | 3 | |
| | 2,5 | | | 3 | | | 4 | |
| | 3 | | | 2 | | | 2 | 457 |
| 40 | 2 | 46,5 | 114,3 | 2,5 | 152,5 | 323,9 | 2,5 | |
| | 2,5 | | | 3 | | | 3 | |
| | 3 | | | 2 | | | 4 | |
| 42,4 | 2 | 47,5 | 133 | 2,5 | 181 | | 2 | 533,5 |
| | 2,5 | | | 3 | | 355,6 | 2,5 | |
| | 3 | | | 2 | | | 3 | |
| 44,5 | 2 | 51 | 139,7 | 2,5 | 190,5 | | 4 | |
| | 2,5 | | | 3 | | | 2 | 609,5 |
| | 3 | | | 4 | | 406,4 | 2,5 | |
| 48,3 | 2 | 57 | | 2 | | | 3 | |
| | 2,5 | | 150 | 2,5 | 203 | | 4 | |
| | 3 | | | 3 | | | | |
| 51 | 2 | 63,5 | | 4 | | | | |
| | 2,5 | | | 2 | | | | |
| | 3 | | | 2,5 | 216 | | | |
| 60,3 | 2 | 76 | 159 | 2,5 | | | | |
| | 2,5 | | | 3 | | | | |
| | 3 | | | 4 | | | | |

Ölçüler mm. dir.

DIN 2542 YAKALAR

| ANMA ÖLÇÜSÜ | YAKA ÖLÇÜLERİ | | | |
|----------------|---------------|-----------|----|-----|
| | phi D | phi G | L | S |
| 10 | 40 | 17,2 | 9 | 2 |
| 15 | 45 | 21,3 | 9 | 2 |
| 20 | 58 | 26,9 | 12 | 2,5 |
| 25 | 68 | 34 | 15 | 2,5 |
| 32 | 78 | 43 | 15 | 2,5 |
| 40 | 88 | 48,3 | 17 | 2,5 |
| 50 | 102 | 60,5 | 23 | 3 |
| 65 | 122 | 76,2 | 23 | 3 |
| 80 | 138 | 90 | 23 | 3 |
| 100 | 158 | 103/114,3 | 26 | 3 |
| 125 | 188 | 133/140 | 30 | 3 |
| 150 | 212 | 159/168,3 | 30 | 3 |
| 200 | 268 | 219,1 | 30 | 3 |
| 250 | 320 | 273 | 30 | 3 |
| 300 | 370 | 323,9 | 35 | 3 |
| 350 | 430 | 355,6 | — | 3 |
| 400 | 482 | 406,4 | — | 3 |

YAKA MALZEMESİ

- Paslanmaz Çelik (AISI 304)
- Paslanmaz Çelik (AISI 316)
- Paslanmaz Çelik (AISI 316Ti)

DIŐLİ CEKETLİ KÜRESAN VANALAR



DIŐLİ TİPİ VANALARIN BAĐLANTI ŐEKİLLERİ

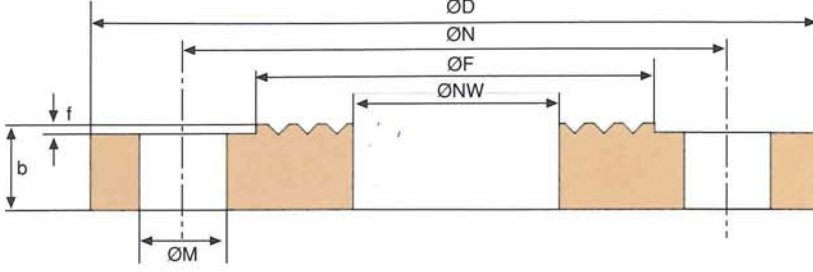
- Standart boru diŐli baĐlantı
- DiŐtan diŐli rekor baĐlantılı
- İstek üzerine NPT DiŐli

| VANA ÖLÇÜSÜ | | REDÜKSİYON GEÇİŐLİ | | DÜZ GEÇİŐLİ | |
|-------------|-----|--------------------|-----|-------------|-----|
| INCH | mm | ØP | L | ØP | L |
| 1/2" | 15 | 11 | 73 | 15 | 73 |
| 3/4" | 20 | 14 | 73 | 20 | 92 |
| 1" | 25 | 20 | 92 | 25 | 106 |
| 1 1/4" | 32 | 25 | 106 | 32 | 110 |
| 1 1/2" | 40 | 32 | 110 | 40 | 125 |
| 2" | 50 | 40 | 125 | 50 | 145 |
| 2 1/2" | 65 | 50 | 145 | 65 | 170 |
| 3" | 80 | 65 | 170 | 80 | 210 |
| 4" | 100 | 80 | 210 | 100 | 225 |
| 5" | 125 | 100 | 225 | 125 | 255 |
| 6" | 150 | 125 | 255 | 150 | 280 |

Konstrüksiyon ve dizayn deĐişikliĐi yapma hakkımız saklıdır

FLANŞLAR

Tip: KV-FG



| NORM ÖLÇÜSÜ | ND 10-16/230 | | | | | | | ND 40/570 | | | | | | |
|----------------|----------------------|------------|---------------|-------------|-----------------|------------------|------------|--------------|------------|---------------|-------------|-----------------|------------------|------------|
| | ANMA ÇAPI (mm) | Flanş çapı | Delik eksenli | Fatura çapı | Flanş kalınlığı | Fatura kalınlığı | Delik çapı | Delik Sayısı | Flanş çapı | Delik eksenli | Fatura çapı | Flanş kalınlığı | Fatura kalınlığı | Delik çapı |
| NW | ØD | ØN | ØF | b | f | ØM | ØMN | ØD | ØN | ØF | b | f | ØM | ØMN |
| 15 | 95 | 65 | 45 | 14 | 2 | 15 | 4 | 95 | 65 | 45 | 16 | 2 | 15 | 4 |
| 20 | 105 | 75 | 58 | 16 | 2 | 15 | 4 | 105 | 75 | 58 | 18 | 2 | 15 | 4 |
| 25 | 115 | 85 | 68 | 16 | 2 | 15 | 4 | 115 | 85 | 68 | 18 | 2 | 15 | 4 |
| 32 | 140 | 100 | 78 | 16 | 2 | 18 | 4 | 140 | 100 | 78 | 18 | 2 | 18 | 4 |
| 40 | 150 | 110 | 88 | 16 | 3 | 18 | 4 | 150 | 110 | 88 | 18 | 3 | 18 | 4 |
| 50 | 165 | 125 | 102 | 18 | 3 | 18 | 4 | 165 | 125 | 102 | 20 | 3 | 18 | 4 |
| 65 | 185 | 145 | 122 | 18 | 3 | 18 | 4 | 185 | 145 | 122 | 22 | 3 | 18 | 8 |
| 80 | 200 | 160 | 138 | 20 | 3 | 18 | 8 | 200 | 160 | 138 | 24 | 3 | 18 | 8 |
| 100 | 220 | 180 | 158 | 20 | 3 | 18 | 8 | 235 | 190 | 162 | 24 | 3 | 22 | 8 |
| 125 | 250 | 210 | 188 | 22 | 3 | 18 | 8 | 270 | 220 | 188 | 26 | 3 | 25 | 8 |
| 150 | 285 | 240 | 212 | 22 | 3 | 22 | 8 | 300 | 250 | 218 | 28 | 3 | 25 | 8 |
| 200 | 340 | 295 | 268 | 24 | 3 | 22 | 12 | 375 | 320 | 285 | 34 | 3 | 28 | 12 |
| 250 | 395 | 350 | 320 | 26 | 3 | 26 | 12 | 425 | 370 | 335 | 38 | 3 | 28 | 12 |

| NORM ÖLÇÜSÜ | ASA 150 Lbs. | | | | | | | ASA 300 Lbs. | | | | | | | |
|----------------|-----------------|------------|---------------|-------------|-----------------|------------------|------------|--------------|------------|---------------|-------------|-----------------|------------------|------------|--------------|
| | FLANŞ ÖLÇÜSÜ | Flanş çapı | Delik eksenli | Fatura çapı | Flanş kalınlığı | Fatura kalınlığı | Delik çapı | Delik Sayısı | Flanş çapı | Delik eksenli | Fatura çapı | Flanş kalınlığı | Fatura kalınlığı | Delik çapı | Delik Sayısı |
| INCH | NW | ØD | ØN | ØF | b | f | ØM | ØMN | ØD | ØN | ØF | b | f | ØM | ØMN |
| 1/2" | 15 | 89 | 60 | 35 | 10 | 2 | 16 | 4 | 95 | 67 | 35 | 13 | 2 | 16 | 4 |
| 3/4" | 20 | 99 | 70 | 43 | 11 | 2 | 16 | 4 | 118 | 83 | 43 | 15 | 2 | 19 | 4 |
| 1" | 25 | 108 | 80 | 51 | 11 | 2 | 16 | 4 | 124 | 89 | 51 | 17 | 2 | 19 | 4 |
| 1 1/4" | 32 | 118 | 89 | 63 | 14 | 2 | 16 | 4 | 134 | 99 | 63 | 18 | 2 | 19 | 4 |
| 1 1/2" | 40 | 127 | 98 | 73 | 14 | 2 | 16 | 4 | 156 | 115 | 73 | 20 | 2 | 22 | 4 |
| 2" | 50 | 152 | 120 | 92 | 16 | 2 | 19 | 4 | 165 | 127 | 92 | 21 | 2 | 22 | 8 |
| 2 1/2" | 65 | 178 | 140 | 105 | 18 | 2 | 19 | 4 | 191 | 149 | 105 | 24 | 2 | 22 | 8 |
| 3" | 80 | 191 | 152 | 127 | 19 | 2 | 19 | 4 | 210 | 168 | 127 | 27 | 3 | 22 | 8 |
| 4" | 100 | 229 | 190 | 157 | 23 | 3 | 19 | 8 | 254 | 200 | 157 | 30 | 3 | 22 | 8 |
| 5" | 125 | 254 | 216 | 186 | 24 | 3 | 22 | 8 | 280 | 235 | 186 | 32 | 3 | 22 | 8 |
| 6" | 150 | 279 | 241 | 216 | 24 | 3 | 22 | 8 | 318 | 270 | 216 | 35 | 3 | 22 | 12 |
| 8" | 200 | 343 | 299 | 270 | 28 | 3 | 22 | 8 | 381 | 330 | 270 | 39 | 3 | 25 | 12 |
| 10" | 250 | 407 | 362 | 324 | 30 | 3 | 25 | 12 | 445 | 387 | 323 | 43 | 3 | 25 | 16 |

FLANŞLI - DİŞLİ KÜRESEL VANALAR

TEKNİK BİLGİLER

Küresel Vanaların Tanımı:

İlerleyen teknoloji her geçen gün küresel vana kullanımına olan yönelişi hızla arttırmaktadır. Bu nedenle diğer tip vanaları kullananlar da tercihlerini bu vana tipine dönüştürmüşlerdir.

Bir küresel vana üç ayrı kısımdan oluşmaktadır. **KÜRE** Hareket mili ve sızdırmazlık elemanlarının oluşturduğu **GÖVDE** ve iki bağlantı parçasından meydana gelen **KAPAKLAR**.

Aşınabilir parçaların gövdede toplanması nedeni ile bu kısım, vanayı devreden sökmeden kolaylıkla çıkartılıp bakımı yapılacak şekilde geliştirilmiştir.

Küresel vanalar, fonksiyonları, yani akışkanın yönlendirilmesi, iletilmesi veya durdurulması vana içinde bulunan **KÜRE**'nin hareketi ile sağlanan vana türüdür. Vananın çalışması, vana kolu ile irtibatlandırılmış kürenin 90 derecelik (1/4 tur) açılıp kapanması ve tahdit mili mesafesinde ileri geri hareketi ile sağlanmaktadır.

Küresel Vanaların Avantajları:

- Az yer kaplaması, bakım ve montaj kolaylığı,
- Uzun ömür ve verimli çalışma.
- Basınç arttıkça sızdırmazlık etkinliğinin artması ve çok az basınç kaybı.
- 16/25/40 kg cm² basınçlarda ve 250° sığağa kadar emniyetle kullanılması,

Malzeme Yapısı:

Vanalarımız 304 ve 316 kalite blok paslanmaz ve karbon çelik malzemelerden işlenerek **ASA** ve **DIN** normlarına göre, flanşlı, dişli soketli ve rekor bağlantılı olarak imal edilmektedir. Tüm vanalarımızda küre ve hareket milleri paslanmaz çelik, sızdırmazlık elemanları (CONTALAR) ise **TEFLON**'dur.

Üretim Çeşitlerimiz:

- Redüksiyon geçişli dişli ve flanşlı küresel vanalar,
- Full Bore (tam geçişli) küresel vanalar,
- Üç yollu L ve T tipi küresel vanalar,
- ÇEK VANA 'lar - Akış Göstergesi -Buhar Ceketli Vanalar,
- O (DIP) Küresel vanalar,
- (KIRICI) volanlı açıp kapamalı kazan tahliye vanaları,
- Dıştan dişli rekor bağlantılı küresel vanalar,
- Bağlantı Rekorları, Bağlantı Flanşları -Manşon ve Nipeller.

Test Uygulaması:

Küresel vanalarımıza kullanma basıncının 1.1/2 katında hidrostatik olarak küre tam açık konumda "**GÖVDE TESTİ**" yapılır. Küre tam kapalı iken her iki taraftan yüksek basınçla "**HİDROSTATİK CONTA TESTİ**" uygulanır. Vanalarımız hava ve sıvı dolu olarak teste tabi tutulur.

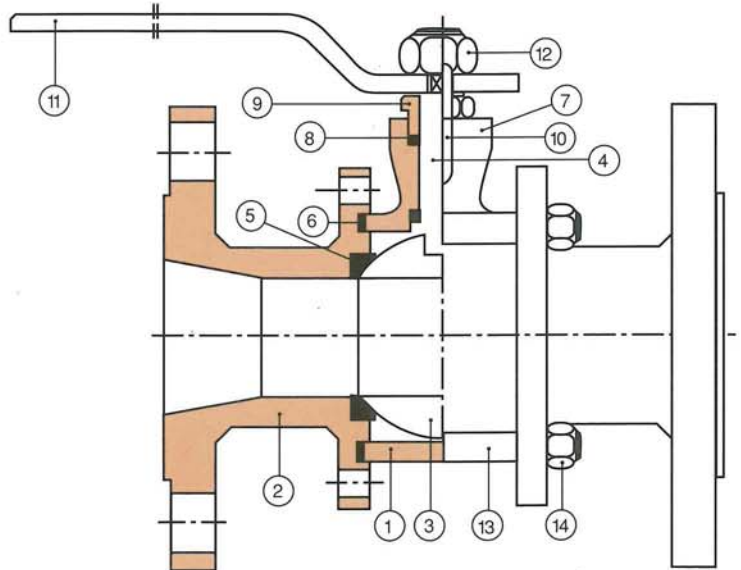
Kullanıldığı Yerler:

Soğuk, sıcak içme ve konsantre suların bulunduğu devrelerde; kimya, ilaç, boya ve plastik sanayiinde; yağlar, hidrokarbonlar, solvent, akaryakıt, asitler, petrokimya, asetilen, fueloil, tekstil ve solvent tesislerinde; kristalize şeker, toz, çimento, alümine ve granüle maddeler ile un, hamur, asfalt, buhar, oksijen ve bazlarda kullanılmaktadır.

Garanti Belgesi:

Ürünlerimiz Sanayi ve Ticaret Bakanlığının 9.5.1986 tarih ve 003580 sayılı yazısı ile üretim hatalarına karşı bir yıl garantimiz altındadır.

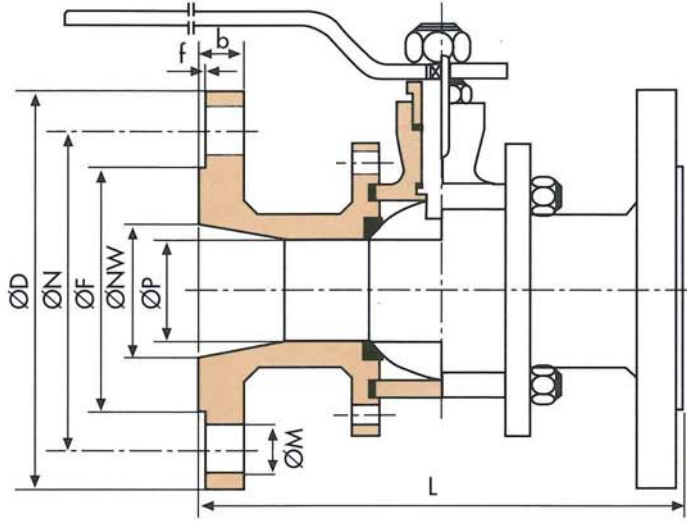
- 1- Gövde
(Karbon çelik/CrNi AISI304)
- 2- Bağlantı parçası (Flanşlı veya dişli)
(Karbon çelik/CrNi AISI304)
- 3- Küre
(CrNi AISI304)
- 4- Küre hareket mili
(CrNi AISI304)
- 5- Küre contası
(P.T.F.E Teflon)
- 6- Gövde sızdırmazlık contası
(P.T.F.E. Teflon)
- 7- Küre hareket mili yatağı
(Karbon çelik/CrNi AISI304)
- 8- Boğaz contası
(P.T.F.E Teflon)
- 9- Baskı tapası
(MS58/CrNi AISI304)
- 10- Tahdit pimi
(Karbon çelik/CrNi AISI304)
- 11- Hareket kolu
(Karbon çelik/CrNi AISI304)
- 12- Hareket kolu tesbit somunu
(MS58 /CrNi304)
- 13- Gövde tesbit sapması
(Karbon çelik/CrNi AISI304)
- 14- Gövde tesbit sapması somunu
(Karbon çelik/CrNi AISI304)



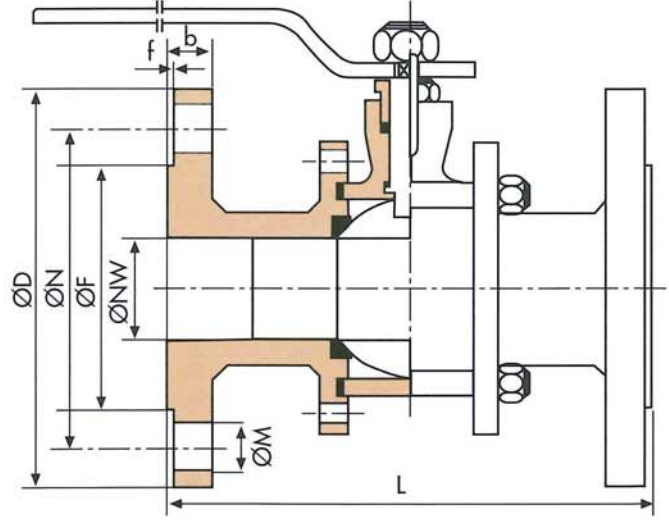
FLANŞLI KÜRESEL VANALAR

Tip: KV-FL

REDÜKSİYON GEÇİŞLİ



FULL BORE (DÜZ GEÇİŞLİ)

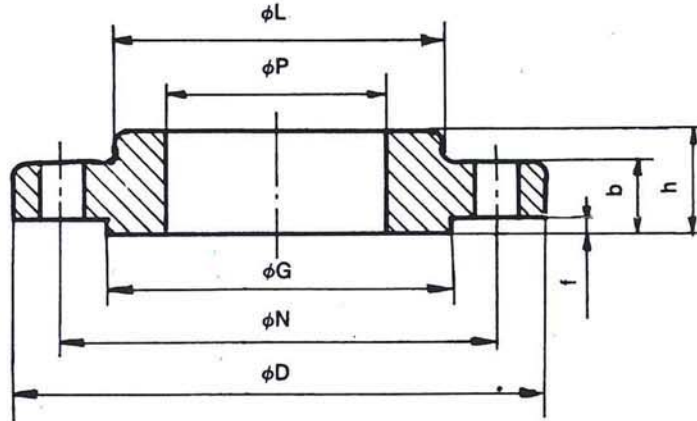


| Bsn | L İMALAT BOYUTLARI | | | | | | | | | |
|-----|--------------------|-----|------|-----|-----|-----|-----|------|------|-----|
| | F1 | F2 | F3 | F4 | F5 | F6 | F7 | F8 | F9 | F10 |
| 10 | 130 | 210 | 230 | - | - | - | - | - | - | - |
| 15 | 130 | 210 | 230 | - | - | - | - | - | - | - |
| 20 | 150 | 230 | 260 | - | - | - | - | - | - | - |
| 25 | 160 | 230 | 260 | - | - | - | - | - | - | - |
| 32 | 180 | 260 | 300 | - | - | - | - | - | - | - |
| 40 | 200 | 260 | 300 | 140 | 240 | 180 | 240 | 270 | 310 | 240 |
| 50 | 230 | 300 | 350 | 150 | 250 | 200 | 250 | 300 | 350 | 250 |
| 65 | 290 | 340 | 400 | 170 | 270 | 240 | 290 | 360 | 425 | 270 |
| 80 | 310 | 380 | 450 | 180 | 280 | 260 | 310 | 390 | 470 | 280 |
| 100 | 350 | 430 | 520 | 190 | 300 | 300 | 350 | 450 | 550 | 300 |
| 125 | 400 | 500 | 600 | 200 | 325 | 350 | 400 | 525 | 650 | 325 |
| 150 | 480 | 550 | 700 | 210 | 350 | 400 | 450 | 600 | 750 | 350 |
| 200 | 600 | 650 | 800 | 230 | 400 | 500 | 550 | 750 | 950 | 400 |
| 250 | 730 | 775 | 900 | 250 | 450 | 600 | 650 | 900 | 1150 | 450 |
| 300 | 850 | 900 | 1050 | 270 | 500 | 700 | 750 | 1050 | 1350 | 500 |



GEÇME KAYNAKLI (SLIP-ON) FLANŞLAR

M = Çevre delik çapı
Z = Delik sayısı



ASA 150 LBS.

Ölçüler mm. dir.

| Anma Ölçüsü | P | G | N | D | L | f | b | h | M x Z |
|-------------|-------|-----|-----|-----|------|-----|----|----|---------|
| 1/2 | 22.3 | 35 | 60 | 89 | 30.2 | 1.5 | 11 | 16 | 4 x 16 |
| 3/4 | 27.7 | 43 | 70 | 99 | 38 | 1.5 | 13 | 16 | 4 x 16 |
| 1 | 34.5 | 51 | 80 | 108 | 49 | 1.5 | 14 | 17 | 4 x 16 |
| 1 1/4 | 43.2 | 64 | 89 | 118 | 59 | 1.5 | 16 | 21 | 4 x 16 |
| 1 1/2 | 49.5 | 73 | 98 | 127 | 65 | 1.5 | 17 | 22 | 4 x 16 |
| 2 | 62 | 92 | 120 | 152 | 78 | 1.5 | 19 | 25 | 4 x 19 |
| 2 1/2 | 74.7 | 105 | 140 | 178 | 90.5 | 1.5 | 22 | 29 | 4 x 19 |
| 3 | 90.7 | 127 | 152 | 191 | 108 | 1.5 | 24 | 30 | 4 x 19 |
| 4 | 116 | 157 | 190 | 229 | 135 | 1.5 | 24 | 33 | 8 x 19 |
| 5 | 144 | 186 | 216 | 254 | 164 | 1.5 | 24 | 36 | 8 x 22 |
| 6 | 171 | 216 | 241 | 279 | 192 | 1.5 | 25 | 40 | 8 x 22 |
| 8 | 221.5 | 270 | 298 | 343 | 246 | 1.5 | 28 | 44 | 8 x 22 |
| 10 | 276 | 324 | 362 | 406 | 305 | 1.5 | 30 | 49 | 12 x 25 |
| 12 | 327 | 381 | 432 | 483 | 365 | 1.5 | 32 | 56 | 12 x 25 |
| 14 | 359 | 413 | 476 | 533 | 400 | 1.5 | 35 | 57 | 12 x 28 |

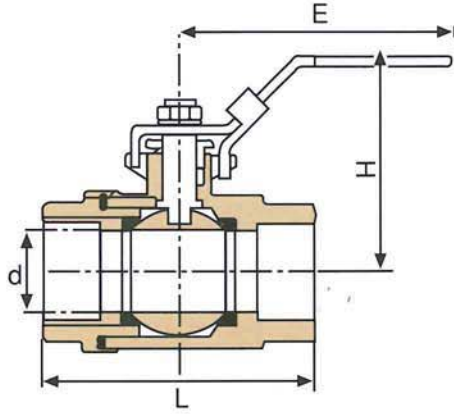
ASA 300 LBS.

Ölçüler mm. dir.

| Anma Ölçüsü | P | G | N | D | L | f | b | h | M x Z |
|-------------|-------|-----|-----|-----|-------|-----|------|------|---------|
| 1/2 | 22.3 | 35 | 67 | 95 | 38 | 1.5 | 14.3 | 22 | 4 x 16 |
| 3/4 | 27.7 | 43 | 82 | 118 | 48 | 1.5 | 16 | 25 | 4 x 19 |
| 1 | 34.5 | 51 | 89 | 124 | 54 | 1.5 | 17.5 | 27 | 4 x 19 |
| 1 1/4 | 43.2 | 63 | 98 | 133 | 63.5 | 1.5 | 19 | 27 | 4 x 19 |
| 1 1/2 | 49.5 | 73 | 114 | 156 | 70 | 1.5 | 20.6 | 30 | 4 x 19 |
| 2 | 62 | 92 | 127 | 165 | 84 | 1.5 | 22 | 33 | 8 x 19 |
| 2 1/2 | 74.7 | 105 | 150 | 191 | 100 | 1.5 | 25 | 38 | 8 x 22 |
| 3 | 90.7 | 127 | 168 | 210 | 117.5 | 1.5 | 28.6 | 43 | 8 x 22 |
| 4 | 116.1 | 157 | 200 | 254 | 146 | 1.5 | 32 | 48 | 8 x 22 |
| 5 | 143.8 | 166 | 235 | 279 | 178 | 1.5 | 36 | 51 | 8 x 22 |
| 6 | 170.7 | 216 | 270 | 318 | 206.5 | 1.5 | 36.5 | 52 | 12 x 22 |
| 8 | 221.5 | 270 | 330 | 381 | 260 | 1.5 | 41 | 62 | 12 x 26 |
| 10 | 276.3 | 323 | 387 | 445 | 321 | 1.5 | 47.5 | 66.7 | 16 x 28 |
| 12 | 327 | 381 | 451 | 520 | 375 | 1.5 | 51 | 73 | 16 x 32 |
| 14 | 359 | 413 | 514 | 585 | 425 | 1.5 | 54 | 76 | 20 x 32 |

İTHAL DİŞLİ VANALAR

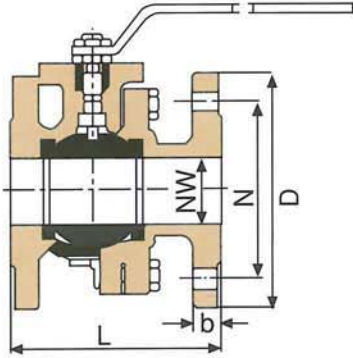
Tip: KV-SE



| VANA ÖLÇÜSÜ | | L | H | E | WEIGHT (KG) |
|-------------|----|-----|-----|-----|-------------|
| INCH | Ød | | | | |
| 1/2" | 15 | 60 | 50 | 115 | 0.40 |
| 3/4" | 20 | 66 | 54 | 115 | 0.58 |
| 1" | 25 | 82 | 65 | 125 | 0.85 |
| 1 1/4" | 32 | 92 | 70 | 125 | 1.40 |
| 1 1/2" | 38 | 111 | 84 | 160 | 1.85 |
| 2" | 50 | 125 | 92 | 160 | 2.98 |
| 2 1/2" | 65 | 163 | 115 | 230 | 6.50 |

İTHAL FLANŞLI VANALAR

Tip: KV-FG

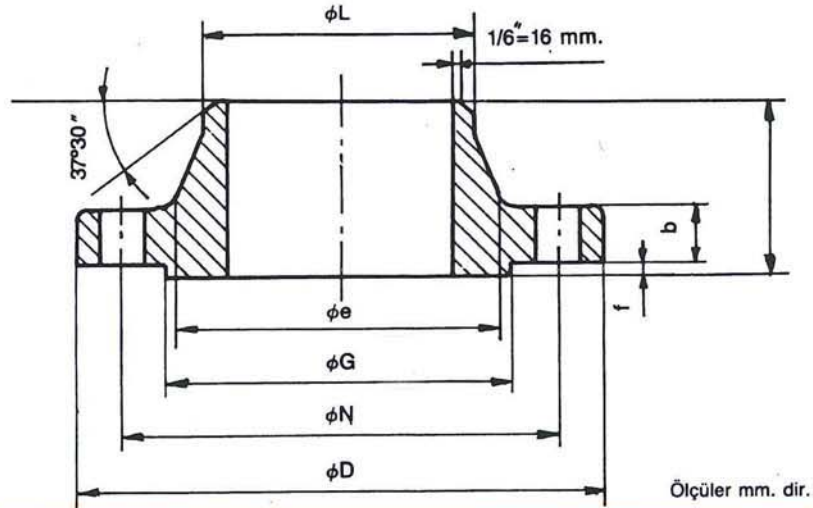


| VANA ÖLÇÜSÜ | | L | ØD | ØN | b |
|-------------|-----|-----|-----|-----|----|
| INCH | ØNW | | | | |
| 1" | 25 | 125 | 115 | 85 | 16 |
| 1 1/4" | 32 | 130 | 140 | 100 | 16 |
| 1 1/2" | 40 | 140 | 150 | 110 | 16 |
| 2" | 50 | 150 | 165 | 125 | 18 |
| 2 1/2" | 65 | 170 | 185 | 145 | 18 |
| 3" | 80 | 180 | 200 | 160 | 20 |
| 4" | 100 | 190 | 220 | 180 | 20 |

Konstrüksiyon ve dizayn değişikliği yapma hakkımız saklıdır.

KAYNAK BOYUNLU (WELDING NECK) FLANŞLAR

M = Çevre delik çapı
Z = Delik sayısı



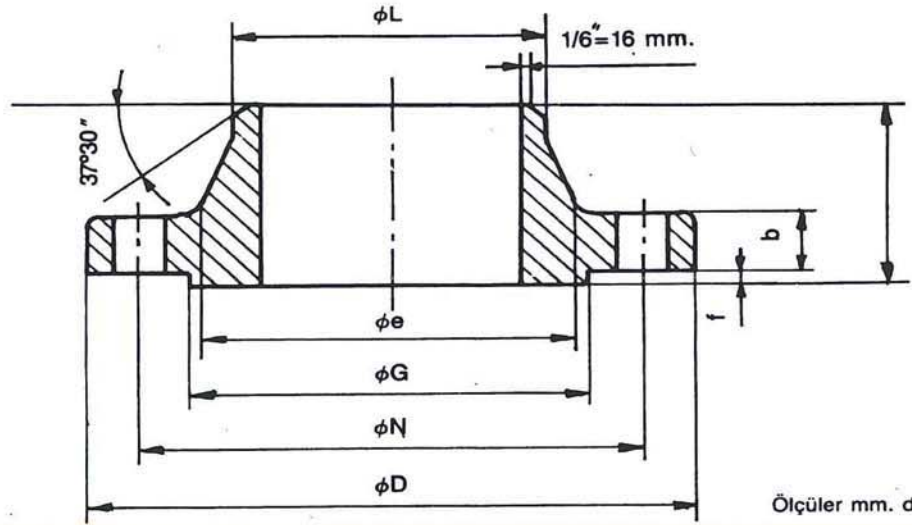
ASA 150 LBS.

| Anma Ölçüsü | L | e | G | N | D | f | b | h | M x Z |
|-------------|-------|-------|-----|-----|-----|-----|----|------|---------|
| 1/2 | 21.3 | 30.2 | 35 | 60 | 89 | 1.5 | 11 | 47.6 | 4 x 16 |
| 3/4 | 26.7 | 38 | 43 | 70 | 99 | 1.5 | 12 | 52 | 4 x 16 |
| 1 | 33.5 | 49 | 51 | 80 | 108 | 1.5 | 14 | 56 | 4 x 16 |
| 1 1/4 | 42 | 58.7 | 63 | 89 | 118 | 1.5 | 16 | 57 | 4 x 16 |
| 1 1/2 | 48 | 65 | 73 | 98 | 127 | 1.5 | 17 | 62 | 4 x 16 |
| 2 | 60.5 | 78 | 92 | 120 | 152 | 1.5 | 19 | 63 | 4 x 19 |
| 2 1/2 | 73 | 90.5 | 105 | 140 | 178 | 1.5 | 22 | 70 | 4 x 19 |
| 3 | 89 | 108 | 127 | 152 | 191 | 1.5 | 24 | 70 | 4 x 19 |
| 4 | 114 | 135 | 157 | 190 | 229 | 1.5 | 24 | 76 | 8 x 19 |
| 5 | 141 | 163.5 | 186 | 216 | 254 | 1.5 | 24 | 89 | 8 x 22 |
| 6 | 168.5 | 192 | 216 | 241 | 279 | 1.5 | 25 | 89 | 8 x 22 |
| 8 | 219 | 246 | 270 | 298 | 343 | 1.5 | 28 | 102 | 8 x 22 |
| 10 | 273 | 305 | 324 | 362 | 406 | 1.5 | 30 | 102 | 12 x 26 |
| 12 | 324 | 365 | 381 | 432 | 482 | 1.5 | 32 | 114 | 12 x 26 |
| 14 | 356 | 400 | 413 | 476 | 533 | 1.5 | 35 | 127 | 12 x 29 |

ASA 300 LBS.

| Anma Ölçüsü | L | e | G | N | D | f | b | h | M x Z |
|-------------|------|------|------|-------|-----|-----|------|-----|---------|
| 1/2 | 21.3 | 38 | 35 | 67 | 95 | 1.5 | 14 | 52 | 4 x 16 |
| 3/4 | 26.7 | 48 | 43 | 82.5 | 117 | 1.5 | 16 | 57 | 4 x 19 |
| 1 | 34 | 54 | 51 | 89 | 124 | 1.5 | 17.5 | 62 | 4 x 19 |
| 1 1/4 | 43 | 63.5 | 63.5 | 98.4 | 133 | 1.5 | 19 | 65 | 4 x 19 |
| 1 1/2 | 48.3 | 70 | 73 | 114.3 | 156 | 1.5 | 20.5 | 68 | 4 x 22 |
| 2 | 60.5 | 84 | 92 | 127 | 165 | 1.5 | 22 | 70 | 8 x 19 |
| 2 1/2 | 73 | 100 | 105 | 149 | 190 | 1.5 | 25 | 76 | 8 x 22 |
| 3 | 89 | 117 | 127 | 168 | 210 | 1.5 | 28.5 | 79 | 8 x 22 |
| 4 | 114 | 146 | 157 | 200 | 254 | 1.5 | 32 | 85 | 8 x 22 |
| 5 | 141 | 178 | 186 | 235 | 279 | 1.5 | 35 | 98 | 8 x 22 |
| 6 | 168 | 206 | 216 | 270 | 317 | 1.5 | 36.5 | 98 | 8 x 22 |
| 8 | 219 | 260 | 270 | 330 | 381 | 1.5 | 41 | 111 | 12 x 22 |
| 10 | 273 | 321 | 324 | 387 | 444 | 1.5 | 47.5 | 117 | 12 x 25 |
| 12 | 324 | 374 | 381 | 451 | 521 | 1.5 | 51 | 130 | 16 x 29 |
| 14 | 356 | 426 | 413 | 514 | 584 | 1.5 | 54 | 143 | 16 x 32 |

KAYNAK BOYUNLU (WELDING NECK) FLANŞLAR



M = Çevre delik çapı

Z = Delik sayısı

ASA 150 LBS.

Ölçüler mm. dir.

| Anma Ölçüsü | L | e | G | N | D | f | b | h | M x Z |
|-------------|-------|-------|-----|-----|-----|-----|----|------|---------|
| 1/2 | 21.3 | 30.2 | 35 | 60 | 89 | 1.5 | 11 | 47.6 | 4 x 16 |
| 3/4 | 26.7 | 38 | 43 | 70 | 99 | 1.5 | 12 | 52 | 4 x 16 |
| 1 | 33.5 | 49 | 51 | 80 | 108 | 1.5 | 14 | 56 | 4 x 16 |
| 1 1/4 | 42 | 58.7 | 63 | 89 | 118 | 1.5 | 16 | 57 | 4 x 16 |
| 1 1/2 | 48 | 65 | 73 | 98 | 127 | 1.5 | 17 | 62 | 4 x 16 |
| 2 | 60.5 | 78 | 92 | 120 | 152 | 1.5 | 19 | 63 | 4 x 19 |
| 2 1/2 | 73 | 90.5 | 105 | 140 | 178 | 1.5 | 22 | 70 | 4 x 19 |
| 3 | 89 | 108 | 127 | 152 | 191 | 1.5 | 24 | 70 | 4 x 19 |
| 4 | 114 | 135 | 157 | 190 | 229 | 1.5 | 24 | 76 | 8 x 19 |
| 5 | 141 | 163.5 | 186 | 216 | 254 | 1.5 | 24 | 89 | 8 x 22 |
| 6 | 168.5 | 192 | 216 | 241 | 279 | 1.5 | 25 | 89 | 8 x 22 |
| 8 | 219 | 246 | 270 | 298 | 343 | 1.5 | 28 | 102 | 8 x 22 |
| 10 | 273 | 305 | 324 | 362 | 406 | 1.5 | 30 | 102 | 12 x 26 |
| 12 | 324 | 365 | 381 | 432 | 482 | 1.5 | 32 | 114 | 12 x 26 |
| 14 | 356 | 400 | 413 | 476 | 533 | 1.5 | 35 | 127 | 12 x 29 |

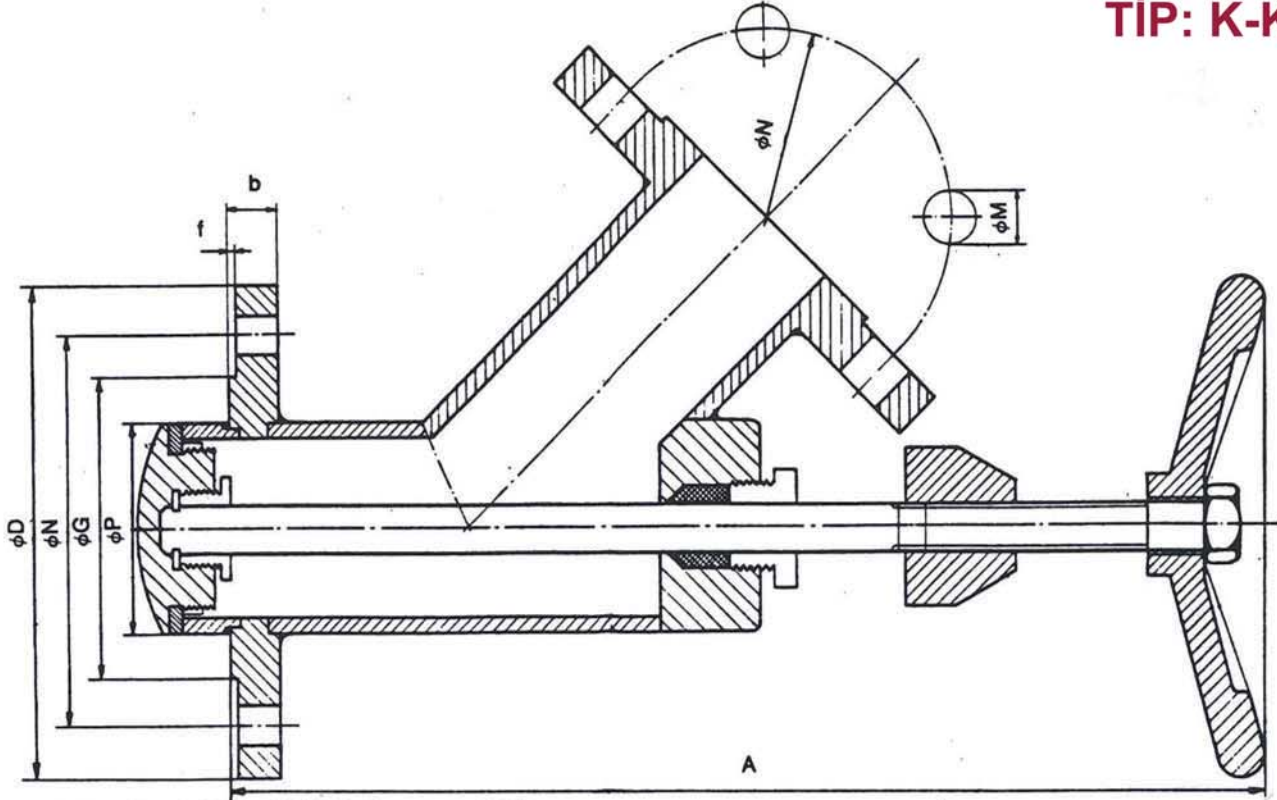
ASA 300 LBS.

Ölçüler mm. dir.

| Anma Ölçüsü | L | e | G | N | D | f | b | h | M x Z |
|-------------|------|------|------|-------|-----|-----|------|-----|---------|
| 1/2 | 21.3 | 38 | 35 | 67 | 95 | 1.5 | 14 | 52 | 4 x 16 |
| 3/4 | 26.7 | 48 | 43 | 82.5 | 117 | 1.5 | 16 | 57 | 4 x 19 |
| 1 | 34 | 54 | 51 | 89 | 124 | 1.5 | 17.5 | 62 | 4 x 19 |
| 1 1/4 | 43 | 63.5 | 63.5 | 98.4 | 133 | 1.5 | 19 | 65 | 4 x 19 |
| 1 1/2 | 48.3 | 70 | 73 | 114.3 | 156 | 1.5 | 20.5 | 68 | 4 x 22 |
| 2 | 60.5 | 84 | 92 | 127 | 165 | 1.5 | 22 | 70 | 8 x 19 |
| 2 1/2 | 73 | 100 | 105 | 149 | 190 | 1.5 | 25 | 76 | 8 x 22 |
| 3 | 89 | 117 | 127 | 168 | 210 | 1.5 | 28.5 | 79 | 8 x 22 |
| 4 | 114 | 146 | 157 | 200 | 254 | 1.5 | 32 | 85 | 8 x 22 |
| 5 | 141 | 178 | 186 | 235 | 279 | 1.5 | 35 | 98 | 8 x 22 |
| 6 | 168 | 206 | 216 | 270 | 317 | 1.5 | 36.5 | 98 | 8 x 22 |
| 8 | 219 | 260 | 270 | 330 | 381 | 1.5 | 41 | 111 | 12 x 22 |
| 10 | 273 | 321 | 324 | 387 | 444 | 1.5 | 47.5 | 117 | 12 x 25 |
| 12 | 324 | 374 | 381 | 451 | 521 | 1.5 | 51 | 130 | 16 x 29 |
| 14 | 356 | 426 | 413 | 514 | 584 | 1.5 | 54 | 143 | 16 x 32 |

KAZAN TAHLİYE (KIRICI) VANALAR

TİP: K-KTV



ASA 150 LBS. (ANSI B 16.5 RF)

Ölçüler mm. dir.

| NOMİNAL ÖLÇÜ | ÖLÇÜLER | | | | | | | | |
|-----------------|---------|-----|-----|-----|-----|----|----|-----|--------------|
| | φP | φG | φN | φD | f | b | φM | A | DELİK SAYISI |
| 1 | 34 | 50 | 80 | 108 | 1.5 | 14 | 16 | 250 | 4 |
| 1 1/4 | 43 | 63 | 89 | 118 | 1.5 | 16 | 16 | 300 | 4 |
| 1 1/2 | 49 | 73 | 98 | 127 | 1.5 | 17 | 16 | 320 | 4 |
| 2 | 61 | 92 | 120 | 152 | 1.5 | 19 | 20 | 350 | 4 |
| 2 1/2 | 76 | 104 | 140 | 178 | 1.5 | 22 | 20 | 380 | 4 |
| 3 | 90 | 127 | 152 | 191 | 1.5 | 24 | 20 | 400 | 4 |
| 4 | 115 | 157 | 190 | 229 | 1.5 | 24 | 20 | 450 | 8 |

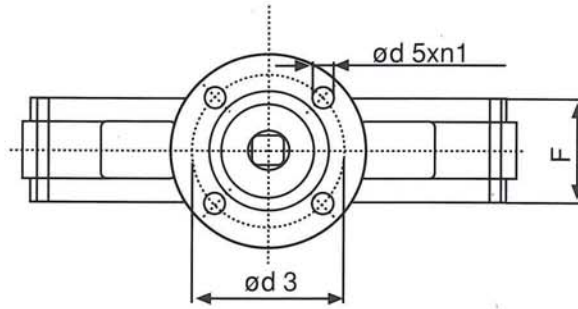
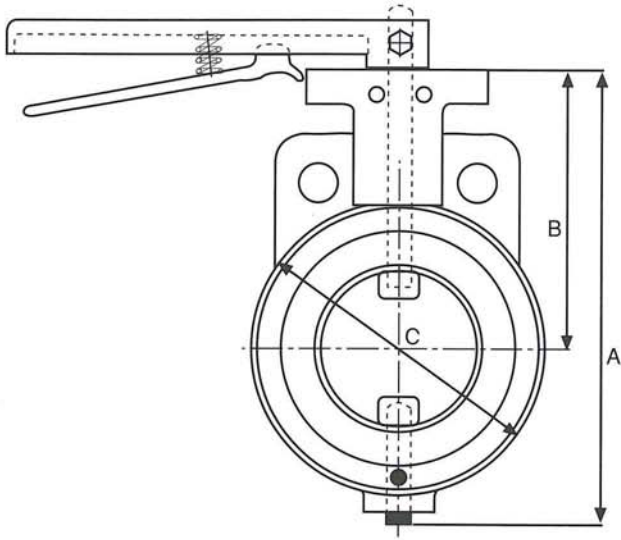
- DIN Normu ölçülerine göre de imalatımızda mevcuttur.
- Kazan Tahliye Vanaları; Genellikle kazan dibindeki donmuş maddeleri kırmak suretiyle tahliye vanası olarak kullanılmaktadır. Örneğin: Reçine ve tutkal gibi.

MALZEME:

- Karbon Çelik
St 37
- Paslanmaz Çelik
AISI 304
- Paslanmaz Çelik
AISI 316
- Contalar:
PTFE (Teflon)

KELEBEK VANALAR

Tip: KV- BF

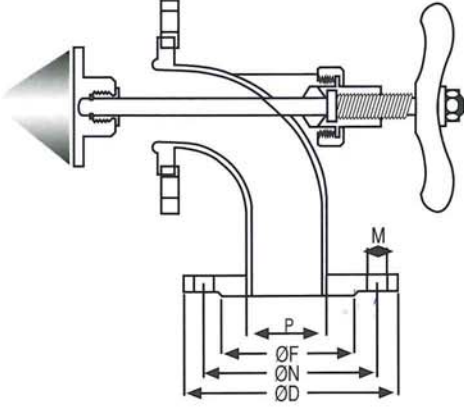


| VANA ÖLÇÜSÜ | | A | B | C | Ød3 | Ød5 | F |
|-------------|-----|-----|-----|-----|-----|-----|-----|
| INCH | ØNW | | | | | | |
| 2" | 50 | 169 | 108 | 100 | 70 | 9 | 42 |
| 2 1/2" | 65 | 200 | 127 | 123 | 70 | 9 | 45 |
| 3" | 80 | 220 | 132 | 132 | 70 | 9 | 45 |
| 4" | 100 | 254 | 155 | 154 | 70 | 9 | 51 |
| 5" | 125 | 267 | 158 | 186 | 70 | 9 | 53 |
| 6" | 150 | 316 | 185 | 213 | 70 | 9 | 55 |
| 8" | 200 | 370 | 213 | 264 | 102 | 11 | 57 |
| 10" | 250 | 435 | 245 | 317 | 102 | 11 | 67 |
| 12" | 300 | 500 | 280 | 372 | 102 | 11 | 77 |
| 14" | 350 | 599 | 314 | 430 | 140 | 19 | 78 |
| 16" | 400 | 667 | 357 | 470 | 140 | 19 | 102 |
| 18" | 450 | 754 | 406 | 534 | 165 | 22 | 114 |
| 20" | 500 | 832 | 438 | 588 | 165 | 22 | 127 |
| 24" | 600 | 946 | 494 | 678 | 165 | 22 | 154 |

Konstrüksiyon ve dizayn deęişiklięi yapma hakkımız saklıdır

(KIRICI) KAZAN TAHLİYE VANALARI

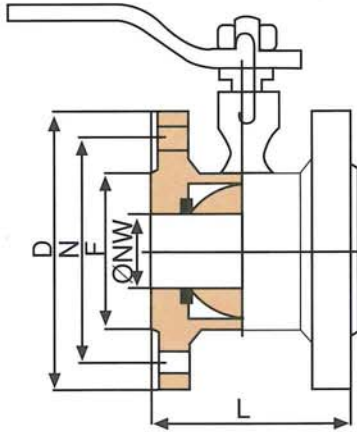
Tip: KV-KR



| VANA ÖLÇÜSÜ | ØP | ØD | ØN | ØF | M | MN |
|-------------|-------|-----|-----|-----|----|----|
| NW 50 | 60.3 | 165 | 125 | 102 | 18 | 4 |
| NW 65 | 76.1 | 185 | 145 | 122 | 18 | 4 |
| NW 80 | 88.9 | 200 | 160 | 138 | 18 | 8 |
| NW 100 | 114.3 | 220 | 180 | 158 | 18 | 8 |
| NW 125 | 139.7 | 250 | 210 | 188 | 18 | 8 |
| NW 150 | 168 | 285 | 240 | 212 | 22 | 8 |
| NW 200 | 219.1 | 340 | 295 | 268 | 22 | 12 |
| NW 250 | 273 | 395 | 350 | 320 | 26 | 12 |

SIFIR DİP KÜRESEL VANA

Tip: KV-SF



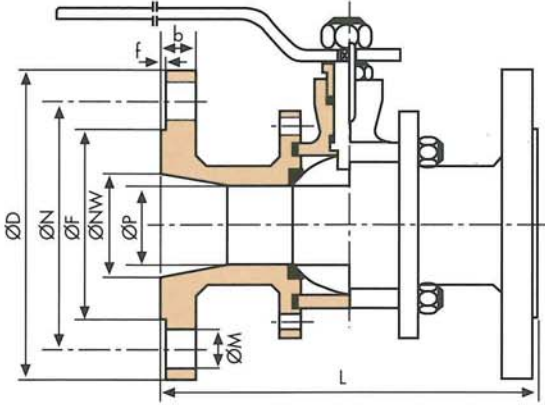
| VANA ÖLÇÜSÜ | P | L | ØD | ØN | ØF |
|-------------|----|-----|-----|-----|-----|
| ØNW | | | | | |
| NW 25 | 20 | 64 | 115 | 85 | 68 |
| NW 32 | 25 | 72 | 140 | 100 | 78 |
| NW 40 | 32 | 80 | 150 | 110 | 88 |
| NW 50 | 40 | 98 | 165 | 125 | 102 |
| NW 65 | 50 | 116 | 185 | 145 | 122 |
| NW 80 | 65 | 130 | 200 | 160 | 138 |
| NW 100 | 80 | 160 | 220 | 180 | 158 |

Konstrüksiyon ve dizayn değişikliği yapma hakkımız saklıdır.

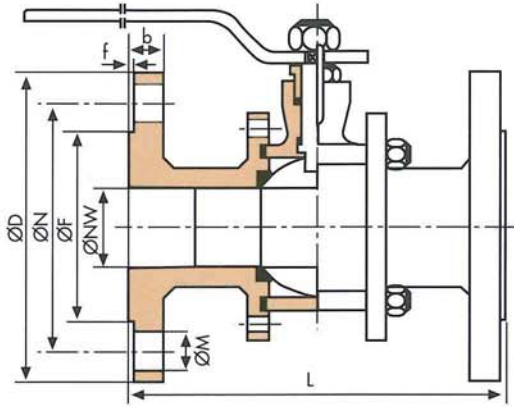
KISA BOYUTLU VANALAR

Tip: KV-KS

REDÜKSİYON GEÇİŞLİ



FULL BORE (DÜZ GEÇİŞLİ)

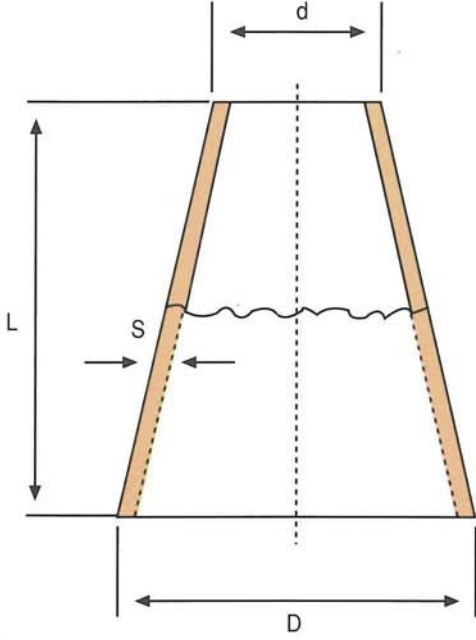


| Bsn | Ø NW (mm) | REDÜKSİYON G. | | DÜZ GEÇİŞLİ | | ØD | ØN | ØF | b | f | ØM | MN |
|---------------|-----------|---------------|-----|-------------|-----|-----|-----|-----|----|---|----|----|
| | | L | ØP | L | ØNW | | | | | | | |
| ND 16/230 Lbs | NW 15 | 115 | 11 | 115 | 15 | 95 | 65 | 45 | 14 | 2 | 15 | 4 |
| | NW 20 | 120 | 15 | 130 | 20 | 105 | 75 | 58 | 16 | 2 | 15 | 4 |
| | NW 25 | 130 | 20 | 140 | 25 | 115 | 85 | 68 | 16 | 2 | 15 | 4 |
| | NW 32 | 140 | 25 | 165 | 32 | 140 | 100 | 78 | 16 | 2 | 18 | 4 |
| | NW 40 | 165 | 32 | 180 | 40 | 150 | 110 | 88 | 16 | 3 | 18 | 4 |
| | NW 50 | 180 | 40 | 190 | 50 | 165 | 125 | 102 | 18 | 3 | 18 | 4 |
| | NW 65 | 190 | 50 | 210 | 65 | 185 | 145 | 122 | 18 | 3 | 18 | 4 |
| | NW 80 | 210 | 65 | 235 | 80 | 200 | 160 | 138 | 20 | 3 | 18 | 8 |
| | NW 100 | 235 | 80 | 275 | 100 | 220 | 180 | 158 | 20 | 3 | 18 | 8 |
| | NW 125 | 275 | 100 | 310 | 125 | 250 | 210 | 188 | 22 | 3 | 18 | 8 |
| | NW 150 | 310 | 125 | 350 | 150 | 285 | 240 | 212 | 22 | 3 | 22 | 8 |
| | NW 200 | 350 | 150 | - | 200 | 340 | 295 | 268 | 24 | 3 | 22 | 12 |

Konstrüksiyon ve dizayn değişikliği yapma hakkımız saklıdır.

KONSANTRİK REDÜKSİYON

Tip: KV-RD

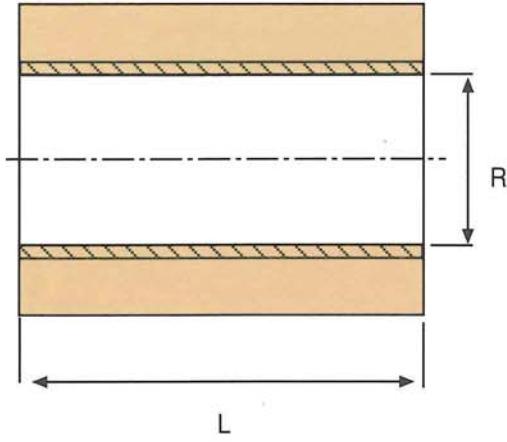


| ANMA ÇAPI NW | INCH | Ød | ØD | L | S |
|--------------------|----------------|----|-----|----|-----|
| 15 | 1/2" 21.3 | 15 | 20 | 65 | 2 |
| | | | 25 | 65 | 2.5 |
| | | | 32 | 65 | 3 |
| 20 | 3/4" 26.9 | 20 | 25 | 70 | 2 |
| | | | 32 | 70 | 2.5 |
| | | | 40 | 70 | 3 |
| 25 | 1" 33.7 | 25 | 32 | 65 | 2 |
| | | | 40 | 65 | 2.5 |
| | | | 50 | 70 | 2.5 |
| | | | 65 | 75 | 3 |
| 32 | 1 1/4" 42.4 | 32 | 40 | 60 | 2 |
| | | | 50 | 65 | 2.5 |
| | | | 65 | 70 | 2.5 |
| | | | 80 | 75 | 3 |
| 40 | 1 1/2" 48.3 | 40 | 50 | 75 | 2 |
| | | | 65 | 75 | 2.5 |
| | | | 80 | 75 | 2.5 |
| | | | 100 | 80 | 3 |
| 50 | 2" 60.3 | 50 | 65 | 85 | 2 |
| | | | 80 | 85 | 2 |
| | | | 100 | 85 | 2.5 |
| | | | 125 | 90 | 3 |

| ANMA ÇAPI NW | INCH | Ød | ØD | L | S |
|--------------------|----------------|-----|-----|-----|------------------|
| 65 | 2 1/2" 76.1 | 65 | 80 | 100 | 2 |
| | | | 100 | 100 | 2.5 |
| | | | 125 | 105 | 2.5 |
| | | | 150 | 110 | 3 |
| 80 | 3" 88.9 | 80 | 100 | 110 | 2 |
| | | | 125 | 115 | 2.5 |
| | | | 150 | 120 | 2.5 |
| | | | 200 | 125 | 3 |
| 100 | 4" 114.3 | 100 | 125 | 130 | 2 |
| | | | 150 | 135 | 2.5 |
| | | | 200 | 150 | 2.5 |
| | | | 250 | 160 | 3 |
| 125 | 5" 139.7 | 125 | 150 | 168 | 2 |
| | | | 200 | 180 | 2.5 |
| | | | 250 | 185 | 2.5 |
| | | | 300 | 200 | 3 |
| 150 | 6" 168.3 | 150 | 200 | 230 | 2.5 |
| | | | 250 | 240 | 3 |
| | | | 300 | 250 | 3 |
| | | | 350 | 260 | 4 |
| 200 | 8" 219.1 | 200 | 250 | 180 | 2.5 |
| | | | 300 | 230 | 3 - 4 - 5 |
| | | | 350 | 240 | 3 - 4 - 5 |
| 250 | 10" 273 | 250 | 300 | 300 | 2.5 3 - 4 - 5 |

MANŞON DIN 2986

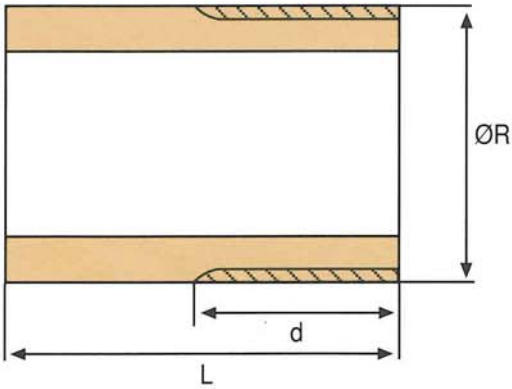
Tip: KV-M



| Anma | 1/2" | 3/4" | 1" | 1 1/4" | 1 1/2" | 2" | 2 1/2" | 3" | 4" |
|--------|-------|-------|-----|----------|---------|-----|---------|-----|-----|
| Ölçüsü | 15 | 20 | 25 | 32 | 40 | 50 | 65 | 80 | 100 |
| L | 34 | 36 | 43 | 48 | 48 | 56 | 65 | 71 | 83 |
| R | R 1/2 | R 3/4 | R 1 | R 1 1/4" | R 1 1/2 | R 2 | R 2 1/2 | R 3 | R 4 |

NİPEL

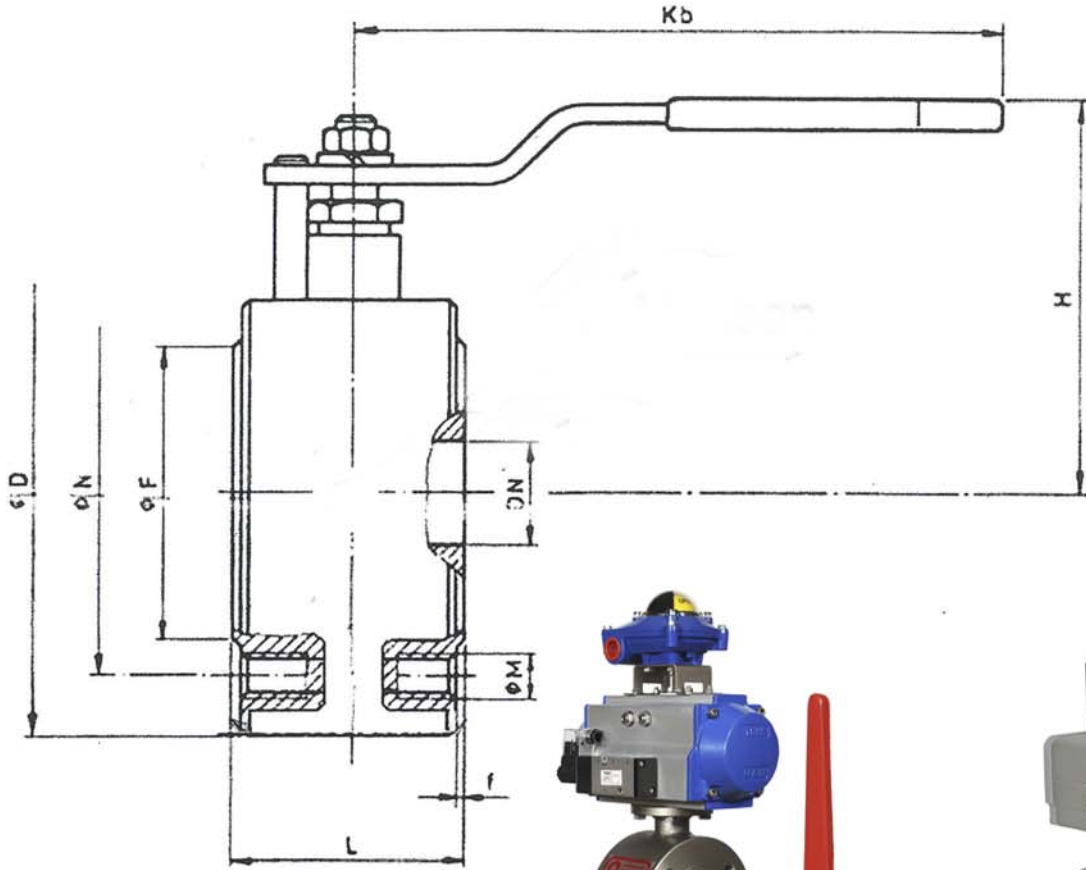
Tip: KV-N



| Anma Çapı NW | 6 | 8 | 10 | 15 | 20 | 25 | 32 | 40 | 50 | 65 | 80 | 100 |
|--------------|------|------|------|------|------|------|--------|--------|------|--------|------|-------|
| INCH | 1/8" | 1/4" | 3/8" | 1/2" | 3/4" | 1" | 1 1/4" | 1 1/2" | 2" | 2 1/2" | 3" | 4" |
| ØR | 10.2 | 13.5 | 17.2 | 21.3 | 26.9 | 33.7 | 42.4 | 48.3 | 60.3 | 76.1 | 88.9 | 114.3 |
| L | 30 | 30 | 30 | 34 | 35 | 38 | 40 | 45 | 55 | 55 | 70 | 80 |
| d | 15 | 15 | 15 | 17 | 17 | 18 | 21 | 25 | 30 | 30 | 34 | 40 |

MONO BLOK KÜRESEL VANALAR

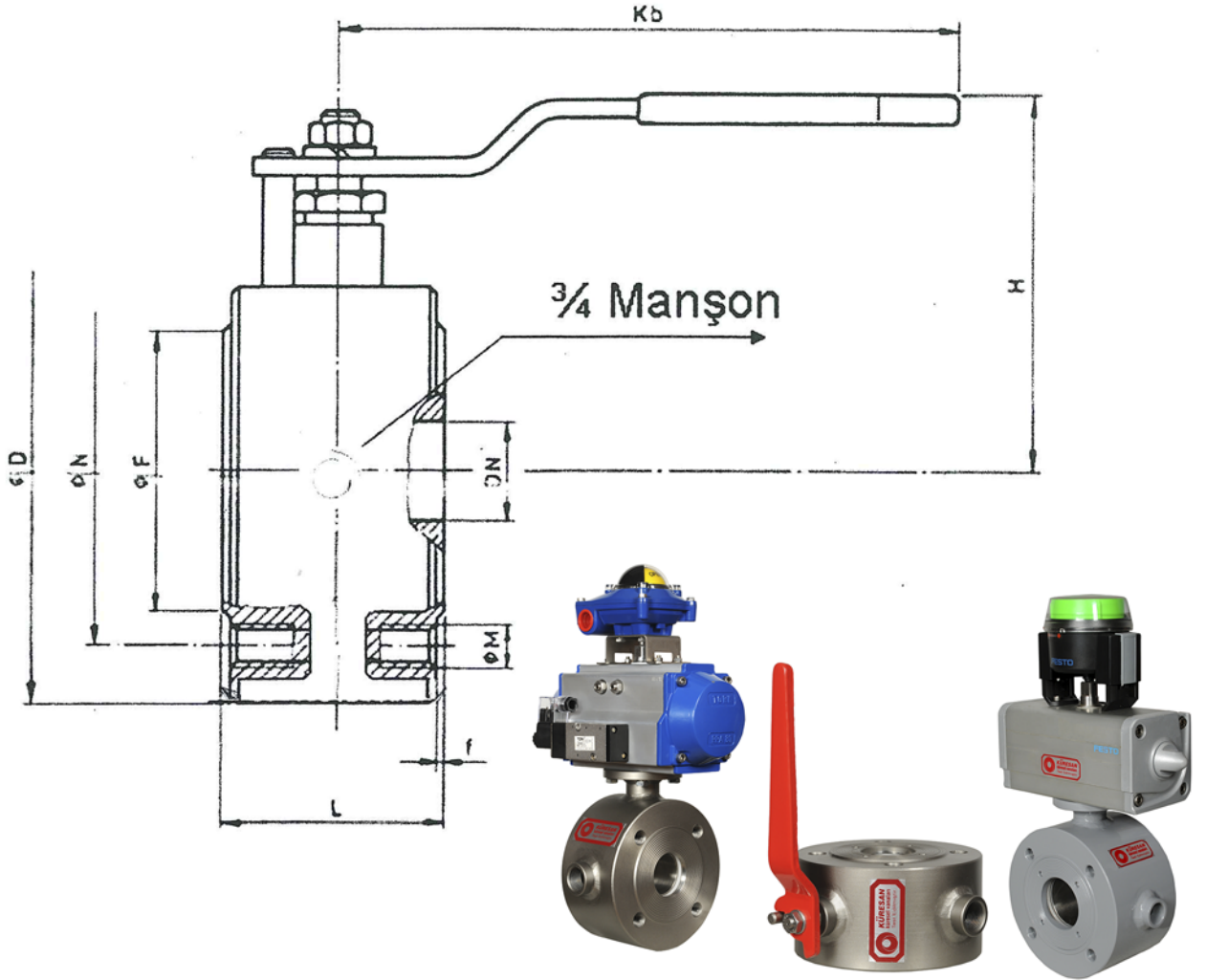
Tip : KV-MB



| VANA ÖLÇÜSÜ | BOYUTLAR | | | | BAĞLANTI ÖLÇÜLERİ | | | | | | | | | | |
|----------------|----------|-----|------|------|-------------------|-----|-----|-----|----|------|-----|-----|-----|----|---|
| | L | KB | PN16 | PN40 | PN16 | | | | | PN40 | | | | | f |
| | | | H | H | ØD | ØN | ØF | ØM | MN | ØD | ØN | ØF | ØM | MN | |
| DN 15 | 42 | 165 | 87 | 87 | 95 | 65 | 45 | M12 | 4 | 95 | 65 | 45 | M12 | 4 | 2 |
| DN 20 | 48 | 165 | 92 | 92 | 105 | 75 | 58 | M12 | 4 | 105 | 75 | 58 | M12 | 4 | 2 |
| DN 25 | 55 | 165 | 96 | 96 | 115 | 85 | 68 | M12 | 4 | 115 | 85 | 68 | M12 | 4 | 2 |
| DN 32 | 62 | 200 | 128 | 128 | 140 | 100 | 78 | M16 | 4 | 140 | 100 | 78 | M16 | 4 | 2 |
| DN 40 | 77 | 200 | 132 | 132 | 150 | 110 | 88 | M16 | 4 | 150 | 110 | 88 | M16 | 4 | 3 |
| DN 50 | 90 | 200 | 152 | 152 | 165 | 125 | 102 | M16 | 4 | 165 | 125 | 102 | M16 | 4 | 3 |
| DN 65 | 110 | 300 | 175 | 175 | 185 | 145 | 122 | M16 | 4 | 185 | 145 | 122 | M16 | 8 | 3 |
| DN 80 | 120 | 420 | 190 | 190 | 200 | 160 | 138 | M16 | 8 | 200 | 160 | 138 | M16 | 8 | 3 |
| DN 100 | 145 | 420 | 212 | 212 | 220 | 180 | 158 | M16 | 8 | 235 | 190 | 162 | M16 | 8 | 3 |
| DN 125 | 175 | 615 | 234 | 234 | 258 | 210 | 188 | M16 | 8 | 270 | 220 | 188 | M20 | 8 | 3 |
| DN 150 | 225 | 615 | 252 | 252 | 285 | 240 | 212 | M20 | 8 | 300 | 250 | 218 | M22 | 8 | 3 |
| DN 200 | 250 | 900 | 260 | 260 | 340 | 295 | 268 | M20 | 12 | 375 | 320 | 285 | M22 | 12 | 3 |

MONO BLOK CEKETLİ KÜRESEL VANALAR

Tip: KV-MBTC



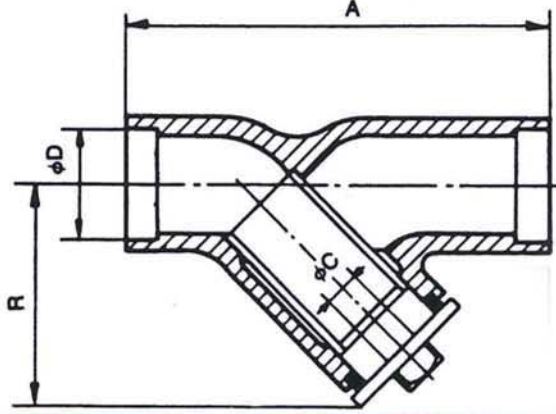
| VANA ÖLÇÜSÜ | BOYUTLAR | | | | BAĞLANTI ÖLÇÜLERİ | | | | | | | | | | |
|----------------|----------|-----|------|------|-------------------|-----|-----|-----|----|------|-----|-----|-----|----|---|
| | L | KB | PN16 | PN40 | PN16 | | | | | PN40 | | | | | f |
| | | | H | H | ØD | ØN | ØF | ØM | MN | ØD | ØN | ØF | ØM | MN | |
| DN 15 | 42 | 165 | 87 | 87 | 95 | 65 | 45 | M12 | 4 | 95 | 65 | 45 | M12 | 4 | 2 |
| DN 20 | 48 | 165 | 92 | 92 | 105 | 75 | 58 | M12 | 4 | 105 | 75 | 58 | M12 | 4 | 2 |
| DN 25 | 55 | 165 | 96 | 96 | 115 | 85 | 68 | M12 | 4 | 115 | 85 | 68 | M12 | 4 | 2 |
| DN 32 | 62 | 200 | 128 | 128 | 140 | 100 | 78 | M16 | 4 | 140 | 100 | 78 | M16 | 4 | 2 |
| DN 40 | 77 | 200 | 132 | 132 | 150 | 110 | 88 | M16 | 4 | 150 | 110 | 88 | M16 | 4 | 3 |
| DN 50 | 90 | 200 | 152 | 152 | 165 | 125 | 102 | M16 | 4 | 165 | 125 | 102 | M16 | 4 | 3 |
| DN 65 | 110 | 300 | 175 | 175 | 185 | 145 | 122 | M16 | 4 | 185 | 145 | 122 | M16 | 8 | 3 |
| DN 80 | 120 | 420 | 190 | 190 | 200 | 160 | 138 | M16 | 8 | 200 | 160 | 138 | M16 | 8 | 3 |
| DN 100 | 145 | 420 | 212 | 212 | 220 | 180 | 158 | M16 | 8 | 235 | 190 | 162 | M16 | 8 | 3 |
| DN 125 | 175 | 615 | 234 | 234 | 258 | 210 | 188 | M16 | 8 | 270 | 220 | 188 | M20 | 8 | 3 |
| DN 150 | 225 | 615 | 252 | 252 | 285 | 240 | 212 | M20 | 8 | 300 | 250 | 218 | M22 | 8 | 3 |
| DN 200 | 250 | 900 | 260 | 260 | 340 | 295 | 268 | M20 | 12 | 375 | 320 | 285 | M22 | 12 | 3 |

PİSLİK TUTUCULAR (FİLTRELER)

TİP: PT

MALZEME

- Karbon Çelik
- Paslanmaz Çelik (304)
- Paslanmaz Çelik (316)
- Contalar: PTFE (Teflon)



SOKETLİ PİSLİK TUTUCULAR

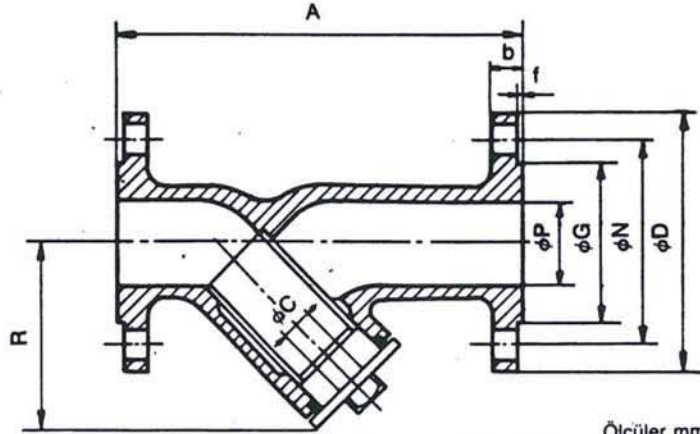
| ANMA ÇAPI | | ÖLÇÜLER | | | |
|-----------|-------|---------|------|-----|-----|
| mm | INCH | A | D | C | R |
| 10 | 3/8 | 85 | 16 | 1/4 | 65 |
| 15 | 1/2 | 95 | 22 | 3/8 | 70 |
| 20 | 3/4 | 108 | 27.5 | 1/2 | 78 |
| 25 | 1 | 127 | 34 | 1/2 | 90 |
| 32 | 1 1/4 | 140 | 43 | 1/2 | 105 |
| 40 | 1 1/2 | 160 | 48.5 | 1/2 | 120 |
| 50 | 2 | 190 | 61 | 1/2 | 139 |
| 65 | 2 1/2 | 215 | 74 | 3/4 | 165 |

SİPARİŞ ÜZERİNE
DİŞLİ FİLTRELER VE
İSTENİLEN BASINÇLARDA
(ASA VE DIN)
NORMLARINDA
İMALATIMIZ DA
MEVCUTTUR.

FLANŞLI PİSLİK TUTUCULAR

MALZEME

- Karbon Çelik
- Paslanmaz Çelik
AISI 304
- Paslanmaz Çelik
AISI 316
- Contalar (PTFE) Teflon

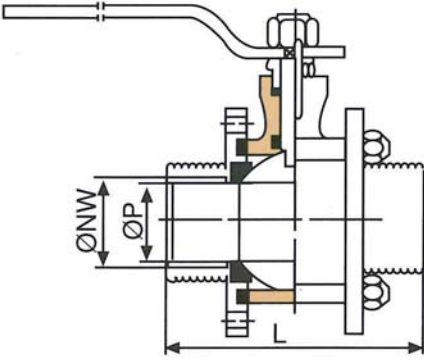


Ölçüler mm. dir.

ND 10-16

| ANMA ÇAPI | | ÖLÇÜLER | | | | | | | | | |
|-----------|-------|---------|-----|-----|-----|-----|----|-----|-----|--------------|---------------|
| mm | INCH | φP | φG | φN | φD | f | b | A | R | DELİK SAYISI | AĞIRLIK - Kg. |
| 15 | 1/2 | 15 | 45 | 65 | 95 | 1.5 | 14 | 130 | 70 | 4 | 2.2 |
| 20 | 3/4 | 20 | 58 | 75 | 105 | 1.5 | 16 | 150 | 89 | 4 | 3.5 |
| 25 | 1 | 25 | 68 | 85 | 115 | 1.5 | 16 | 160 | 95 | 4 | 4.5 |
| 32 | 1 1/4 | 32 | 78 | 100 | 140 | 1.5 | 18 | 180 | 108 | 4 | 6.5 |
| 40 | 1 1/2 | 40 | 88 | 110 | 150 | 2.5 | 18 | 200 | 127 | 4 | 8 |
| 50 | 2 | 50 | 102 | 125 | 165 | 2.5 | 20 | 230 | 162 | 4 | 11.5 |
| 65 | 2 1/2 | 65 | 122 | 145 | 185 | 2.5 | 20 | 290 | 190 | 4 | 16 |
| 80 | 3 | 80 | 138 | 160 | 200 | 2.5 | 22 | 310 | 216 | 4/8 | 22 |
| 100 | 4 | 100 | 158 | 180 | 220 | 2.5 | 24 | 350 | 254 | 8 | 30 |
| 125 | 5 | 125 | 188 | 210 | 250 | 2.5 | 26 | 400 | 310 | 8 | 50 |
| 150 | 6 | 150 | 212 | 240 | 285 | 2.5 | 26 | 480 | 356 | 8 | 60 |
| 200 | 8 | 200 | 268 | 295 | 340 | 2.5 | 30 | 600 | 445 | 12 | 80 |

REKOR BAĞLANTILI KÜRESEL VANALAR



Tip: KV-RK

| VANA ÖLÇÜSÜ | | REDÜKSİYON G. | | FULL BORE | |
|-------------|-----|---------------|-----|-----------|-----|
| INCH | mm | ØP | L | ØNW | L |
| 1/2" | 15 | 11 | 88 | 15 | 88 |
| 3/4" | 20 | 14 | 88 | 20 | 112 |
| 1" | 25 | 20 | 112 | 25 | 116 |
| 1 1/4" | 32 | 25 | 116 | 32 | 128 |
| 1 1/2" | 40 | 32 | 128 | 40 | 142 |
| 2" | 50 | 40 | 142 | 50 | 164 |
| 2 1/2" | 65 | 50 | 164 | 65 | 198 |
| 3" | 80 | 65 | 198 | 80 | 226 |
| 4" | 100 | 80 | 226 | 100 | 272 |
| 5" | 125 | 100 | 272 | 125 | 302 |
| 6" | 150 | 125 | 302 | 150 | 326 |

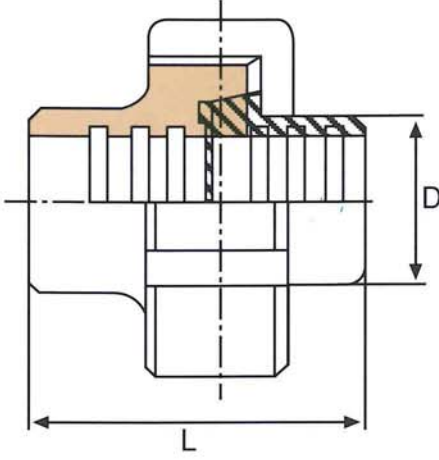


Konstrüksiyon ve dizayn değişikliği yapma hakkımız saklıdır.

 **KÜRESAN**

RAKOR DIN 11851

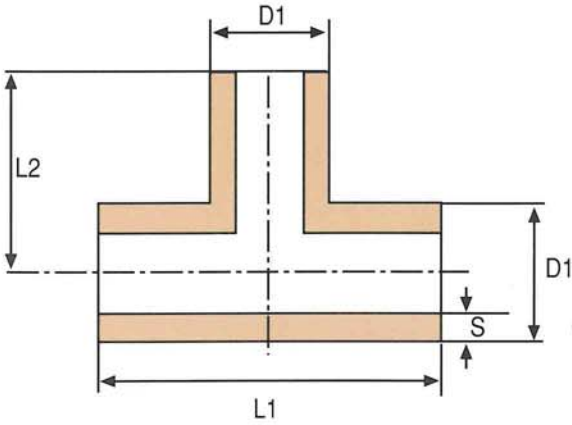
Tip: KV-R



| Anma | 1/2" | 3/4" | 1" | 1 1/4" | 1 1/2" | 2" | 2 1/2" | 3" | 4" |
|--------|------|------|------|--------|--------|------|--------|------|-------|
| Ölçüsü | 15 | 20 | 25 | 32 | 40 | 50 | 65 | 80 | 100 |
| L | 34 | 36 | 45 | 51 | 53 | 57 | 65 | 75 | 90 |
| ØD | 21.3 | 27.9 | 33.7 | 42.4 | 43.3 | 60.3 | 76.1 | 88.9 | 114.3 |

TEE DIN 2615

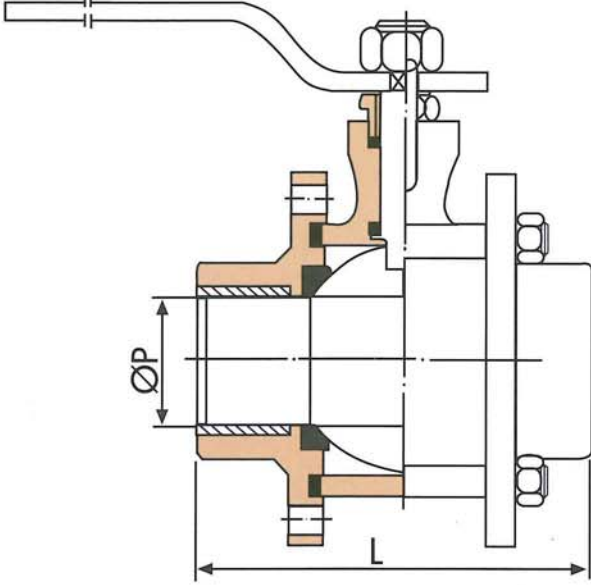
Tip: KV-T



| ANMA ÇAPI NW | INCH | D1 | L1 | L2 | S | | | | | |
|--------------------|--------|-------|-----|-----|-----|---|-----|---|---|--|
| 15 | 1/2" | 21.3 | 70 | 35 | 1.5 | 2 | 2.5 | - | - | |
| 20 | 3/4" | 26.9 | 80 | 40 | 1.5 | 2 | 2.5 | - | - | |
| 25 | 1" | 33.7 | 100 | 50 | 1.5 | 2 | 2.5 | 3 | - | |
| 32 | 1 1/4" | 42.4 | 110 | 55 | 1.5 | 2 | 2.5 | 3 | - | |
| 40 | 1 1/2" | 48.3 | 120 | 60 | - | 2 | 2.5 | 3 | - | |
| 50 | 2" | 60.3 | 140 | 70 | - | 2 | 2.5 | 3 | 4 | |
| 65 | 2 1/2" | 76.1 | 160 | 80 | - | 2 | 2.5 | 3 | 4 | |
| 80 | 3" | 88.9 | 180 | 90 | - | 2 | 2.5 | 3 | 4 | |
| 100 | 4" | 114.3 | 200 | 100 | - | 2 | 2.5 | 3 | 4 | |

“STANDART” DİŞLİ KÜRESEL VANALAR

Tip: KV-DL



DİŞLİ TİPİ VANALARIN BAĞLANTI ŞEKİLLERİ

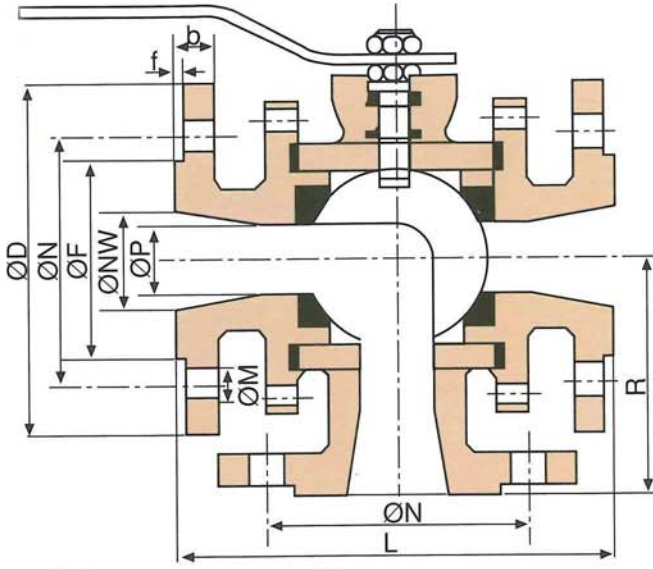
- Standart boru dişli bağlantı
- Dıştan dişli rekor bağlantılı
- İstek üzerine NPT Dişli

| VANA ÖLÇÜSÜ | | REDÜKSİYON GEÇİŞLİ | | DÜZ GEÇİŞLİ | |
|-------------|-----|--------------------|-----|-------------|-----|
| INCH | mm | ØP | L | ØP | L |
| 1/2" | 15 | 11 | 73 | 15 | 73 |
| 3/4" | 20 | 14 | 73 | 20 | 92 |
| 1" | 25 | 20 | 92 | 25 | 106 |
| 1 1/4" | 32 | 25 | 106 | 32 | 110 |
| 1 1/2" | 40 | 32 | 110 | 40 | 125 |
| 2" | 50 | 40 | 125 | 50 | 145 |
| 2 1/2" | 65 | 50 | 145 | 65 | 170 |
| 3" | 80 | 65 | 170 | 80 | 210 |
| 4" | 100 | 80 | 210 | 100 | 225 |
| 5" | 125 | 100 | 225 | 125 | 255 |
| 6" | 150 | 125 | 255 | 150 | 280 |

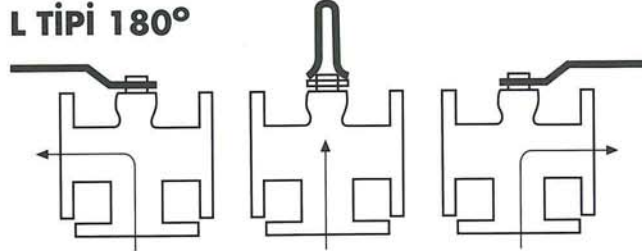
Konstrüksiyon ve dizayn değişikliği yapma hakkımız saklıdır

ÜÇ YOLLU L TİPİ KÜRESEL VANALAR

Tip: KV-3L



L TİPİ 180°



POZİSYON 1 POZİSYON 2 POZİSYON 3



Bağlantı şekilleri-Flanşlı, Dişli, Soketli, Kaynak bağlantılı ve Rekorlu olarak imal edilir.

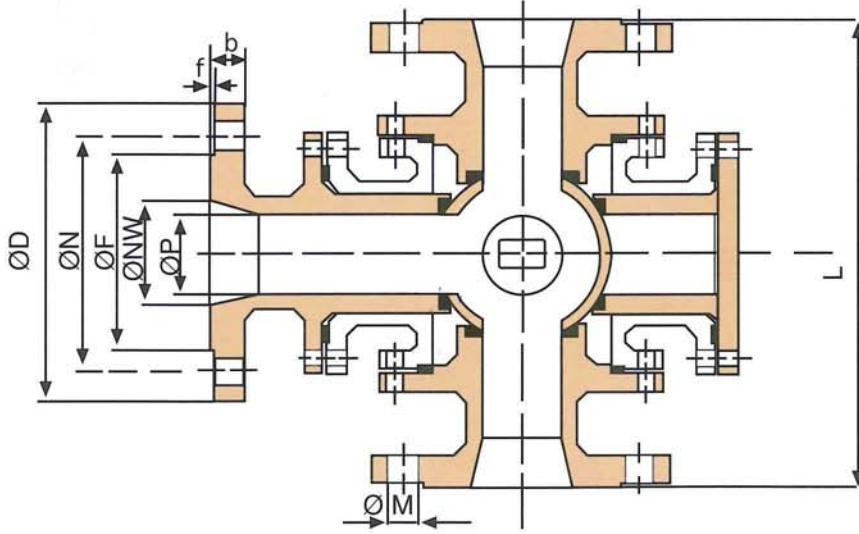
| Bsn | VANA ÖLÇÜSÜ | | ØP | L | ØD | ØN | ØF | b | f | R | ØM | MN |
|----------------|-------------|-----|-----|-----|-----|-----|-----|----|-----|-----|----|----|
| | INCH | ØNW | | | | | | | | | | |
| ND 16/230 Lbs. | 1/2" | 15 | 11 | 130 | 95 | 65 | 45 | 14 | 2 | 65 | 15 | 4 |
| | 3/4" | 20 | 14 | 150 | 105 | 75 | 58 | 16 | 2 | 75 | 15 | 4 |
| | 1" | 25 | 20 | 160 | 115 | 85 | 68 | 16 | 2 | 80 | 15 | 4 |
| | 1 1/4" | 32 | 25 | 180 | 140 | 100 | 78 | 16 | 2 | 90 | 18 | 4 |
| | 1 1/2" | 40 | 32 | 200 | 150 | 110 | 88 | 16 | 3 | 100 | 18 | 4 |
| | 2" | 50 | 40 | 230 | 165 | 125 | 102 | 18 | 3 | 115 | 18 | 4 |
| | 2 1/2" | 65 | 50 | 290 | 185 | 145 | 122 | 18 | 3 | 145 | 18 | 4 |
| | 3" | 80 | 65 | 310 | 200 | 160 | 138 | 20 | 3 | 155 | 18 | 8 |
| | 4" | 100 | 80 | 350 | 220 | 180 | 158 | 20 | 3 | 175 | 18 | 8 |
| | 5" | 125 | 100 | 400 | 250 | 210 | 188 | 22 | 3 | 200 | 18 | 8 |
| 6" | 150 | 125 | 350 | 285 | 240 | 212 | 22 | 3 | 175 | 22 | 8 | |

| | | | | | | | | | | | | |
|--------------|--------|-----|-----|-----|-----|-----|-----|----|---|-------|----|---|
| ASA 150 Lbs. | 1/2" | 15 | 11 | 108 | 89 | 60 | 35 | 10 | 2 | 54 | 16 | 4 |
| | 3/4" | 20 | 14 | 118 | 99 | 70 | 43 | 11 | 2 | 59 | 16 | 4 |
| | 1" | 25 | 20 | 127 | 108 | 80 | 51 | 11 | 2 | 63.5 | 16 | 4 |
| | 1 1/4" | 32 | 25 | 140 | 118 | 89 | 63 | 14 | 2 | 70 | 16 | 4 |
| | 1 1/2" | 40 | 32 | 165 | 127 | 98 | 73 | 14 | 2 | 82.5 | 16 | 4 |
| | 2" | 50 | 40 | 178 | 152 | 120 | 92 | 16 | 2 | 89 | 19 | 4 |
| | 2 1/2" | 65 | 50 | 190 | 178 | 140 | 105 | 18 | 2 | 95 | 19 | 4 |
| | 3" | 80 | 65 | 203 | 191 | 152 | 127 | 19 | 2 | 101.5 | 19 | 4 |
| | 4" | 100 | 80 | 229 | 229 | 190 | 157 | 23 | 3 | 114.5 | 19 | 8 |
| | 6" | 150 | 125 | 394 | 279 | 241 | 216 | 24 | 3 | 197 | 22 | 8 |

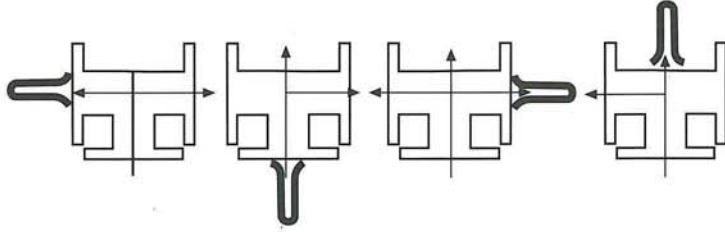
Konstrüksiyon ve dizayn değişikliği yapma hakkımız saklıdır.

ÜÇ YOLLU T TİPİ KÜRESEL VANALAR

Tip: KV-3T



T TİPİ 180°



POZİSYON 1 POZİSYON 2 POZİSYON 3 POZİSYON 4



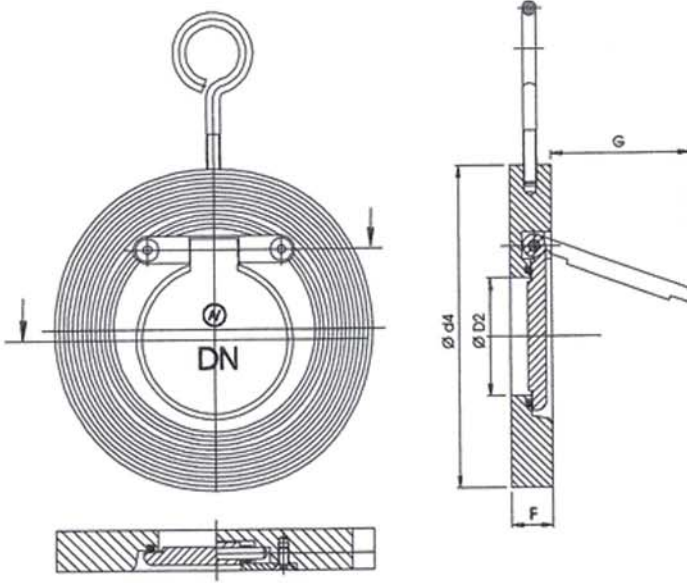
Bağlantı şekilleri • Flanşlı, Dişli, Soketli, Kaynak bağlantılı ve Rekorlu olarak imal edilir.

| Bsn | VANA ÖLÇÜSÜ | | ØP | L | ØD | ØN | ØF | b | f | ØM | MN |
|----------------|-------------|-----|-----|-----|-----|-----|-----|----|----|----|----|
| | INCH | ØNW | | | | | | | | | |
| ND 16/230 Lbs. | 1/2" | 15 | 11 | 130 | 95 | 65 | 45 | 14 | 2 | 15 | 4 |
| | 3/4" | 20 | 14 | 150 | 105 | 75 | 58 | 16 | 2 | 15 | 4 |
| | 1" | 25 | 20 | 160 | 115 | 85 | 68 | 16 | 2 | 15 | 4 |
| | 1 1/4" | 32 | 25 | 180 | 140 | 100 | 78 | 16 | 2 | 18 | 4 |
| | 1 1/2" | 40 | 32 | 200 | 150 | 110 | 88 | 16 | 3 | 18 | 4 |
| | 2" | 50 | 40 | 230 | 165 | 125 | 102 | 18 | 3 | 18 | 4 |
| | 2 1/2" | 65 | 50 | 290 | 185 | 145 | 122 | 18 | 3 | 18 | 4 |
| | 3" | 80 | 65 | 310 | 200 | 160 | 138 | 20 | 3 | 18 | 8 |
| | 4" | 100 | 80 | 350 | 220 | 180 | 158 | 20 | 3 | 18 | 8 |
| | 5" | 125 | 100 | 400 | 250 | 210 | 188 | 22 | 3 | 18 | 8 |
| 6" | 150 | 125 | 350 | 285 | 240 | 212 | 22 | 3 | 22 | 8 | |
| ASA 150 Lbs. | 1/2" | 15 | 11 | 108 | 89 | 60 | 35 | 10 | 2 | 16 | 4 |
| | 3/4" | 20 | 14 | 118 | 99 | 70 | 43 | 11 | 2 | 16 | 4 |
| | 1" | 25 | 20 | 127 | 108 | 80 | 51 | 11 | 2 | 16 | 4 |
| | 1 1/4" | 32 | 25 | 140 | 118 | 89 | 63 | 14 | 2 | 16 | 4 |
| | 1 1/2" | 40 | 32 | 165 | 127 | 98 | 73 | 14 | 2 | 16 | 4 |
| | 2" | 50 | 40 | 178 | 152 | 120 | 92 | 16 | 2 | 19 | 4 |
| | 2 1/2" | 65 | 50 | 190 | 178 | 140 | 105 | 18 | 2 | 19 | 4 |
| | 3" | 80 | 65 | 203 | 191 | 152 | 127 | 19 | 2 | 19 | 4 |
| | 4" | 100 | 80 | 229 | 229 | 190 | 157 | 23 | 3 | 19 | 8 |
| | 6" | 150 | 125 | 394 | 279 | 241 | 216 | 24 | 3 | 22 | 8 |

Konstrüksiyon ve dizayn değişikliği yapma hakkımız saklıdır.

WAFER ÇEKWALF VANA

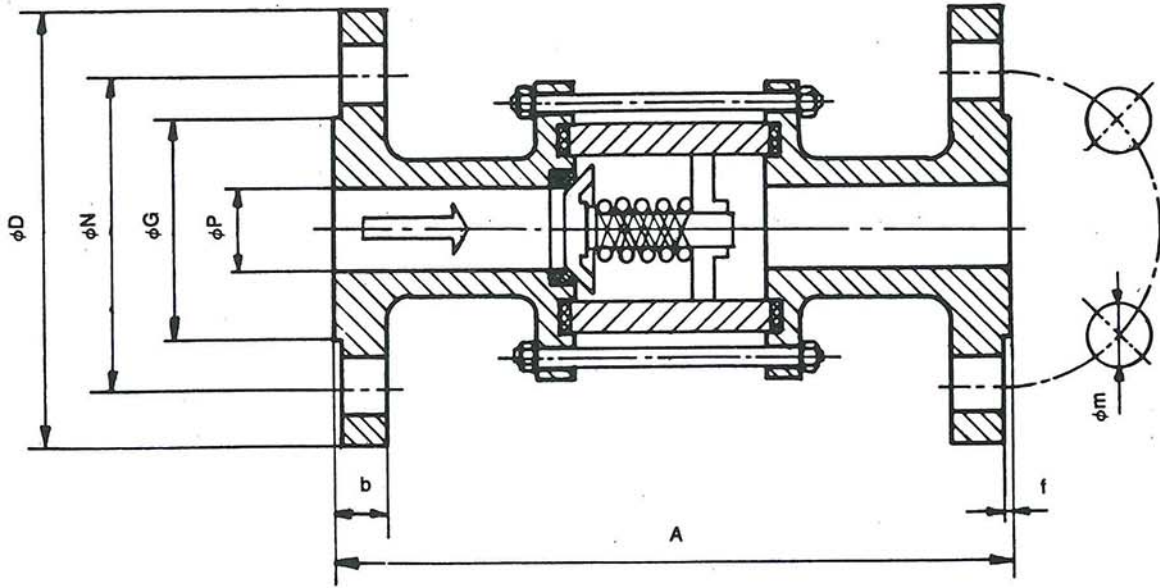
TİP: K-WC



| DN | ØD2 | F | G | Ød 4 | | | |
|-----|------|------|-------|------|------|------|------|
| | | | | PN6 | PN10 | PN16 | PN25 |
| 25 | 10 | 16.4 | 17 | 64 | 71 | 71 | 71 |
| 32 | 16.1 | 16.4 | 25 | 76 | 82 | 82 | 82 |
| 40 | 20 | 16.4 | 30 | 86 | 92 | 92 | 92 |
| 50 | 30 | 16.4 | 41 | 96 | 107 | 107 | 107 |
| 65 | 38 | 16.4 | 51 | 116 | 127 | 127 | 127 |
| 80 | 52 | 18.4 | 62 | 132 | 142 | 142 | 142 |
| 100 | 70 | 18.4 | 91 | 152 | 162 | 162 | 168 |
| 125 | 87 | 22.4 | 105 | 182 | 192 | 192 | 194 |
| 150 | 110 | 22.4 | 128 | 207 | 218 | 218 | 224 |
| 200 | 154 | 22.4 | 172 | 262 | 273 | 273 | 284 |
| 250 | 190 | 32.4 | 213 | 317 | 328 | 328 | 340 |
| 300 | 236 | 40.4 | 263.2 | 373 | 378 | 378 | 400 |
| 350 | 270 | 39 | 258 | 423 | 438 | 438 | 457 |
| 400 | 310 | 44 | 338 | 473 | 489 | 489 | 514 |
| 450 | 360 | 44 | 331 | | 539 | 539 | |
| 500 | 405 | 56 | 368 | 578 | 594 | 594 | 624 |
| 600 | 485 | 70 | 531 | 679 | 695 | 695 | 731 |
| 700 | 590 | 84 | 580 | 784 | 810 | 810 | 833 |
| 800 | 685 | 100 | 672 | 890 | 817 | 817 | 942 |

KÜRESEL YAYLI ÇEK VANALAR

Tip: KV-CV



- Yatay ve Dikey yaylı çalışır
- Yüksek Sızdırmazlık vardır.
- DIN ve ASA normundadır.
- Bağlantı Şekilleri
- Flanşlı, Dişli, Soketli kaynak bağlantılı ve Rekorlu olarak imal edilir.

| Bsn | VANA ÖLÇÜSÜ | | L | ØD | ØN | ØF | b | f |
|--------------|-------------|-----|-----|-----|-----|-----|----|---|
| | INCH | ØNW | | | | | | |
| ASA 150 Lbs. | 1/2" | 15 | 108 | 89 | 60 | 35 | 10 | 2 |
| | 3/4" | 20 | 118 | 99 | 70 | 43 | 11 | 2 |
| | 1" | 25 | 127 | 108 | 80 | 51 | 11 | 2 |
| | 1 1/4" | 32 | 140 | 118 | 89 | 63 | 14 | 2 |
| | 1 1/2" | 40 | 165 | 127 | 98 | 73 | 14 | 2 |
| | 2" | 50 | 178 | 152 | 120 | 92 | 16 | 2 |
| | 2 1/2" | 65 | 190 | 178 | 140 | 105 | 18 | 2 |
| | 3" | 80 | 203 | 191 | 152 | 127 | 19 | 2 |
| | 4" | 100 | 229 | 229 | 190 | 157 | 23 | 3 |
| 6" | 150 | 394 | 279 | 241 | 216 | 24 | 3 | |

Konstrüksiyon ve dizayn değişikliği yapma hakkımız saklıdır.